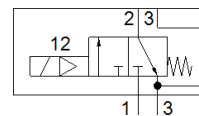
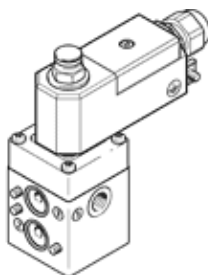


# mágnesszelep

## VOFC-L-M32C-M-FG14-1UK4-EX4ME

Cikkszám: 562875

FESTO



## Adatlap

Jellemző	Érték
Szelep funkció	3/2 zárt monostabil
Működtetés fajtája	elektromos
Méret	51 mm
Normál névleges átáramlás	600 l/min
Üzemi nyomás	2 ... 8 bar
Konstruktív felépítés	elővezérelt ülékes szelep
Visszaállítás fajtája	mechanikus rugó
Védettség	IP65
Névleges méret	6 mm
Tömítési elv	lágyszorító
Beépítési helyzet	tetszőleges
Kézi segédműködtetés	nincs
Vezérlési fajta	elővezérelt
Vezérlő levegő ellátás	belső
Áramlási irány	nem visszafordítható
Az integrált biztonság elvárt szintje (SIL)	SIL 4 High Demand üzemmódig SIL 4 Low Demand üzemmódig
Átáramlás Kv nyomás alá helyezés	0.5 m <sup>3</sup> /h
Átáramlás Kv lefűvés	0.65 m <sup>3</sup> /h
Kapcsolási idő ki	12 ms
Kapcsolási idő be	20 ms
Ciklusidő	100%
Tekercs jellemző	24 V AC: 1,8 VA 24 V DC: 1,8 W
Megengedett feszültség ingadozás	-15 % / +10 %
ATEX-kategória Gáz	II 2G
Gyújtószikra védelem típusa Gáz	Ex emb II T6, T5
ATEX-kategória Por	II 2D
Gyújtószikra védelem típusa Por	Ex tD A21 IP65 T80°C, T95°C
Nem robbanásveszélyes környezeti hőmérséklet	T5: -20°C ≤ Ta ≤ +60°C T6: -20°C ≤ Ta ≤ +50°C T80°C: -20°C ≤ Ta ≤ +50°C T95°C: -20°C ≤ Ta ≤ +60°C
Tanúsítványt kiállító hely	PTB 08 ATEX 2042 X
Üzemi közeg	Sűrített levegő ISO8573-1:2010 [-:-:-] szerint
CE jel (lásd konformitási nyilatkozat)	EU-Ex-robbanás elleni védelem irányelv (ATEX) szerint
KBK korrózióállósági osztály	4
Közeg hőmérséklet	-25 ... 60 °C
Gyártmány súlya	930 g
Elektromos csatlakozás	Kapocsdobozok, kábelbevezetés menete M20x1,5
Pneumatikus csatlakozás 1	G1/4
Pneumatikus csatlakozás 2	NAMUR furatkép
Pneumatikus csatlakozás 3	G1/4
Pneumatikus csatlakozás 4	NAMUR furatkép
Anyag megjegyzés	LABS-tartalmú anyagokat tartalmaz RoHS konform
Anyag információ, tömítések	NBR
Anyag információ, ház	Alumínium keményzománcozott