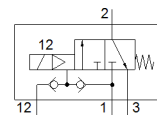
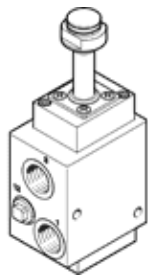


alapszelep VOFC-L-M32C-MC-G12-F9-A

Cikkszám: 562866

FESTO



Adatlap

Jellemző	Érték
Szelep funkció	3/2 zárt monostabil
Működtetés fajtája	elektromos
Méret	51 mm
Normál névleges átáramlás	3,000 l/min
Üzemi nyomás	2 ... 8 bar
Konstruktív felépítés	elővezérelt ülékes szelep
Visszaállítás fajtája	mechanikus rugó
Védettség	IP65
Névleges méret	12 mm
Tömítési elv	lágyszorító
Beépítési helyzet	tetszőleges
Kézi segédműködtetés	nincs
Vezérlési fajta	elővezérelt
Vezérlő levegő ellátás	külső belső
Áramlási irány	nem visszafordítható
Az integrált biztonság elvárt szintje (SIL)	SIL 4 High Demand üzemmódig SIL 4 Low Demand üzemmódig
Útmutatás az üzemi nyomáshoz	0 - 8 bar külső vezérlőlevegő esetén
Átáramlás Kv nyomás alá helyezés	3.8 m3/h
Átáramlás Kv lefűvés	3.8 m3/h
Kapcsolási idő ki	14 ms
Kapcsolási idő be	25 ms
Ciklusidő	100%
Üzemi közeg	Sűrített levegő ISO8573-1:2010 [-:-:-] szerint
KBK korrózióállósági osztály	4
Közeg hőmérséklet	-25 ... 60 °C
Környezeti hőmérséklet	-25 ... 60 °C
Gyártmány súlya	880 g
Pneumatikus csatlakozás 1	G1/2
Pneumatikus csatlakozás 2	G1/2
Pneumatikus csatlakozás 3	G1/2
Anyag megjegyzés	LABS-tartalmú anyagokat tartalmaz RoHS konform
Anyag információ, tömítések	NBR
Anyag információ, ház	Alumínium keményzománcozott