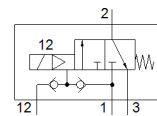
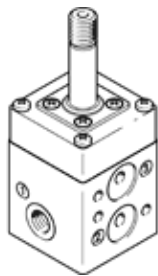


alapszelep VOFC-L-M32C-MC-G14-F9

Cikkszám: 562859

FESTO



Adatlap

Jellemző	Érték
Szelep funkció	3/2 zárt monostabil
Működtetés fajtája	elektromos
Méret	51 mm
Normál névleges átáramlás	900 l/min
Üzemi nyomás	2 ... 8 bar
Konstruktív felépítés	elővezérelt ülékes szelep
Visszaállítás fajtája	mechanikus rugó
Védettség	IP65
Névleges méret	6 mm
Tömítési elv	lágý
Beépítési helyzet	tetszőleges
Kézi segédműködtetés	nincs
Vezérlési fajta	elővezérelt
Vezérlő levegő ellátás	külső belső
Áramlási irány	nem visszafordítható
Az integrált biztonság elvart szintje (SIL)	SIL 4 High Demand üzemmódiđ SIL 4 Low Demand üzemmódiđ
Útmutatás az üzemi nyomáshoz	0 - 8 bar külső vezérlőlevegő esetén
Átáramlás Kv nyomás alá helyezés	0.72 m3/h
Átáramlás Kv lefúvás	1.38 m3/h
Kapcsolási idő ki	12 ms
Kapcsolási idő be	20 ms
Ciklusidő	100%
Üzemi közeg	Sűrített levegő ISO8573-1:2010 [-:-:-] szerint
KBK korrózióállósági osztály	4
Közeg hőmérséklet	-25 ... 60 °C
Környezeti hőmérséklet	-25 ... 60 °C
Gyártmány súlya	550 g
Pneumatikus csatlakozás 1	G1/4
Pneumatikus csatlakozás 2	G1/4
Pneumatikus csatlakozás 3	G1/4
Anyag megjegyzés	LABS-tartalmú anyagokat tartalmaz RoHS konform
Anyag információ, tömítések	NBR
Anyag információ, ház	Alumínium keményzománcozott