

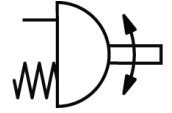
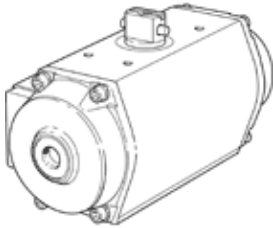
Fordító hajtómű

DRE-26-F07-Q12-FO-O

Cikkszám: 561889

FESTO

egyszeres működésű, levegő csatlakozás VDI/VDE 3845 szerint,
Namur szelepek közvetlenül csatlakoztathatók.



Adatlap

Jellemző	Érték
Állítómű mérete	26
Karima furatkép	F07
Fordítási szög	90 deg
Vég helyzet állítási tartománya 0°-nál	-4 ... 8 deg
Vég helyzet állítási tartománya 90°-nál	-8 ... 4 deg
Armatúra csatlakozás szabvány szerint	ISO 5211
Csillapítás	nincs csillapítás
Beépítési helyzet	tetszőleges
Működési mód	egyszeres működtetésű
Konstruktív felépítés	Fogasléc/tengely
Pozíció felismerés	nélkül/nincs
Záróirány	Rugóerő, nyitó
A szelep csatlakozás megfelel a szabványnak	VDI/VDE 3845 (NAMUR)
Üzemi nyomás	2 ... 10 bar
ATEX-kategória Gáz	II 2G
Gyújtószikra védelem típusa Gáz	c T6
ATEX-kategória Por	II 2D
Gyújtószikra védelem típusa Por	c 60°C
Nem robbanásveszélyes környezeti hőmérséklet	-20°C ≤ Ta ≤ +60°C
Üzemi közeg	Sűrített levegő ISO 8573-1:2010 [7:4:4] szerint
Megjegyzés az üzemi- és a vezérlő közeghez	Olajozott üzemelés lehetséges (a további működéshez szükséges)
CE jel (lásd konformitási nyilatkozat)	EU-Ex-robbanás elleni védelem irányelv (ATEX) szerint
KBK korrózióállósági osztály	3
Környezeti hőmérséklet	-20 ... 80 °C
Levegő fogyasztás 6 bar-nál 0°-90°-0° ciklusonként	9,6 l
Gyártmány súlya	6,400 g
Tengely csatlakozás	V17
Pneumatikus csatlakozás	Csatlakozólap G1/4
Anyag megjegyzés	LABS-tartalmú anyagokat tartalmaz