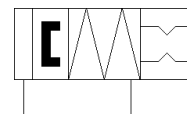
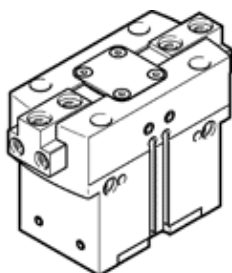


párhuzamos megfogó HGPT-50-A-B-G2

Cikkszám: 560224

FESTO

robosztus, megfogó erő biztosítással, záró ...-G2.



Adatlap

Jellemző	Érték
Méret	50
Löket megfogó pofánként	12 mm
Max.kicserélési pontosság	≤ 0.2 mm
Max.megfogó pofa szög játék, ax, ay	≤ 0.1 deg
Max.megfogó pofa játék, Sz	≤ 0.02 mm
Forgásszimmetrikus	≤ 0.2 mm
Ismétlési pontosság, megfogó	≤ 0.05 mm
Megfogó ujjak száma	2
Drive system	pneumatikus
Beépítési helyzet	tetszőleges
Működési mód	kettősműködésű
Megfogó funkció	párhuzamos
Megfogó erő biztosítás	záráskor
Konstrukciós felépítés	Ferde sík kényszerpályán történő mozgás
Pozíció felismerés	közéltéskapcsolóhoz
Üzemi nyomás	4 ... 8 bar
Üzemi nyomás, záró levegő	0 ... 0.5 bar
Max.működési frekvencia, megfogó	≤ 2 Hz
Min. opening time at 0.6 MPa (6 bar, 87 psi)	151 ms
Min. closing time at 0.6 MPa (6 bar, 87 psi)	77 ms
Max. tömeg külső megfogó ujjanként	640 g
Üzemi közeg	Sűrített levegő ISO 8573-1:2010 [7:4:4] szerint
Megjegyzés az üzemi- és a vezérlő közeghez	Olajozott üzemelés lehetséges (a további működéshez szükséges)
KBK korrózióállósági osztály	2 - mérsékelt korróziós károsodás
PWIS conformity	VDMA24364-B1/B2-L
Védettség	IP40
Környezeti hőmérséklet	5 ... 60 °C
Tehetlenségi nyomaték	29.423 kgcm ²
Max.erő a megfogó pofán, Fz, statikus	3,200 N
Max.nyomaték a megfogó pofán, Mx, statikus	120 Nm
Max.nyomaték a megfogó pofán, My, statikus	120 Nm
Max.nyomaték a megfogó pofán, Mz, statikus	100 Nm
Vezető elemek utánkenési időköze	5 Mio SP
Gyártmány súlya	1,832 g
Felfogási mód	Belső menet és központosító hüvely átmenő furattal és központosító hüvellyel átmenő furattal és illesztőcsappal belső menettel és illesztő csappal választható/egyéb
Pneumatikus csatlakozás, zárólevegő	M5
Pneumatikus csatlakozás	G1/8
Anyag megjegyzés	RoHS konform
Material cover cap	erősen ötvözött acél, rozsdamentes
Material housing	Eloxált alumínium
Material gripper jaws	Steel, hardened