

mágnesszelep

CPV14-M1H-3OLS-3GLS-K-1/8

FESTO

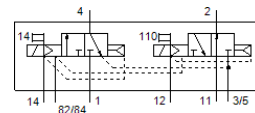
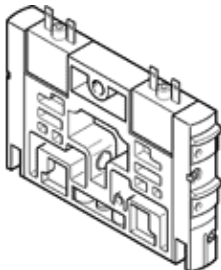
Cikkszám: 559649

Classic - nicht für Neukonstruktionen verwenden

CPV szelepszigethez. A szelep házban két, 3/2-utú szelep van, az egyik nyitott alaphelyzetben és a másik zárt alaphelyzetben.

Ezt a típust vákuum üzemre is ajánljuk.

Korszerű alternatívákat találhat, ha a keresőmezőbe beírja a típuskód első négy számjegyét.



Adatlap

| Jellemző | Érték |
|--|---|
| Szelep funkció | 2x3/2 nyitott/zárt monostabil |
| Működtetés fajtája | elektromos |
| Szelep méret | 14 mm |
| Normál névleges átáramlás | 800 l/min |
| Operating pressure MPa | -0.09 ... 1 MPa |
| Üzemi nyomás | -0.9 ... 10 bar |
| Konstruktív felépítés | Körtolattyú |
| Visszaállítás fajtája | pneumatikus rugó |
| Védettség | IP65 |
| Névleges méret | 6 mm |
| Lefúvás funkció | nem fojtható |
| Tömítési elv | lágyszorítós |
| Beépítési helyzet | tetszőleges |
| Kézi segédműködtetés | reteszelő nyomó |
| Vezérlési fajta | elővezérelt |
| Vezérlő levegő ellátás | külső belső |
| Áramlási irány | nem visszafordítható |
| Overlap | Positive overlap |
| Pilot pressure MPa | 0.3 ... 0.8 MPa |
| Vezérlőnyomás | 3 ... 8 bar |
| b érték | 0.42 |
| C érték | 3.2 l/sbar |
| Kapcsolási idő ki | 30 ms |
| Kapcsolási idő be | 24 ms |
| Ciklusidő | 100% with holding current reduction |
| Villamos teljesítményfelvétel | 0.65 W |
| Max. pozitív vizsgáló impulzus 0 jelnél | 1,400 µs |
| Max. negatív vizsgáló impulzus 1 jelnél | 400 µs |
| Üzemi közeg | Sűrített levegő ISO 8573-1:2010 [7:4:4] szerint |
| Megjegyzés az üzemi- és a vezérlő közeghez | Olajozott üzemelés lehetséges (a további működéshez szükséges) |
| Rezgésállóság | Szállítási alkalmazásra vizsgálat 2-es szigorúsági fokozattal FN 942017-4 és EN 60068-2-6 szerint |
| Ütésállóság | Lököpróba 2-es pontosságú osztállyal az FN 942017-5 és az EN 60068-2-27 szerint |
| KBK korrózióállósági osztály | 2 - mérsékelt korróziós károsodás |
| PWIS conformity | VDMA24364-B1/B2-L |
| Tárolási hőmérséklet | -20 ... 40 °C |
| Közeg hőmérséklet | -5 ... 50 °C |

| Jellemző | Érték |
|--|---|
| Környezeti hőmérséklet | -5 ... 50 °C |
| Gyártmány súlya | 120 g |
| Felfogási mód | átmenő furattal |
| 12/14 vezérlő segédlevegő csatlakozás | Gyűjtő csatlakozás |
| 82/84 vezérlő lefűväs csatlakozás | Gyűjtő csatlakozás |
| Pneumatikus csatlakozás 1 | Gyűjtő csatlakozás nyomás elválasztással |
| Pneumatikus csatlakozás, 11 | Gyűjtő csatlakozás nyomás elválasztással |
| Pneumatikus csatlakozás 2 | G1/8 |
| Pneumatikus csatlakozás 3/5 közösített | Gyűjtő csatlakozás |
| Pneumatikus csatlakozás 4 | G1/8 |
| Anyag megjegyzés | RoHS konform |
| Material seals | HNBR NBR |
| Material housing | Alumínium présöntvény Sárgaréz POM PPS Acél |