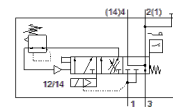
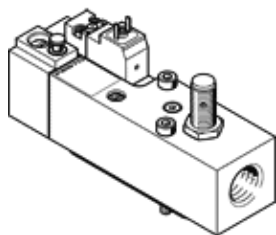


nyomásfelfuttató szelep

VABF-S6-1-P5A4-N12-4-1-P

Cikkszám: 558232

FESTO



Adatlap

| Jellemző | Érték |
|--|---|
| Max. pozitív vizsgáló impulzus 0 jelnél | 2,500 µs |
| Max. negatív vizsgáló impulzus 1 jelnél | 1,400 µs |
| Rezgésállóság | Szállítási alkalmazásra vizsgálat 2-es szigorúsági fokozattal FN 942017-4 és EN 60068-2-6 szerint |
| Ütésállóság | Lököpróba 2-es pontossági osztállyal az FN 942017-5 és az EN 60068-2-27 szerint |
| A következő szabványon alapul: | ISO 5599-2 |
| Működtetés fajtája | elektromos |
| Tömítési elv | lágý |
| Beépítési helyzet | tetszőleges |
| Kézi segédműködtetés | reteszelő elektromos vezérlő jel hatására önmagától visszaálló |
| Konstrukciós felépítés | Körtolattyú |
| Visszaállítás fajtája | mechanikus rugó |
| Vezérlési fajta | elővezérelt |
| Vezérlő levegő ellátás | belső |
| Áramlási irány | nem visszafordítható |
| Szelep funkció | Nyomásfelfuttató funkció |
| Kapcsoló elem funkció | Záró érintkezők |
| Megjegyzés a kényszerített dinamizáláshoz | Kapcsolási frekvencia legalább 1/hónap |
| Kapcsolóállás-lekérdezés | Kapcsolási állapot érzékelővel |
| Operating pressure MPa | 0.2 ... 1.2 MPa |
| Üzemi nyomás | 2 ... 12 bar |
| Átkapcsolási nyomás előválasztás | 0.4 MPa |
| Normál névleges átáramlás, nyomás alá helyezés | 3,000 l/min |
| Normál névleges átáramlás, lefűvás | 3,300 l/min |
| Névleges üzemi feszültség, DC | 24 V |
| Tekercs jellemző | 24 V DC: 2,5 W |
| Megengedett feszültség ingadozás | +/- 10 % |
| Üzemi közeg | Sűrített levegő ISO 8573-1:2010 [7:4:4] szerint |
| Megjegyzés az üzemi- és a vezérlő közeghez | Olajozott üzemelés lehetséges (a további működéshez szükséges) |
| KBK korrózióállósági osztály | 0 - nincs korróziós károsodás |
| PWIS conformity | VDMA24364-B1/B2-L |
| Védettség | IP65 NEMA 4 |
| Környezeti hőmérséklet | -5 ... 50 °C |
| Gyártmány súlya | 605 g |
| Elektromos csatlakozás | Plug pattern type C to EN 175301-803 Csatlakozó EN 175301-803 szerint négyszögletes alak |
| Érzékelő csatlakozás | Csatlakozó 4 sarkú M12x1 |
| Felfogási mód | csatlakozólapra |
| 12/14 vezérlő segédlevegő csatlakozás | 1-es csatlakozólap ISO 5599-2 szerint |

| Jellemző | Érték |
|---------------------------|---------------------------------------|
| Pneumatikus csatlakozás 1 | 1-es csatlakozólap ISO 5599-2 szerint |
| Pneumatikus csatlakozás 2 | 1-es csatlakozólap ISO 5599-2 szerint |
| Pneumatikus csatlakozás 3 | G1/2 |
| Pneumatikus csatlakozás 4 | 1-es csatlakozólap ISO 5599-2 szerint |
| Anyag megjegyzés | RoHS konform |
| Material seals | HNBR NBR |
| Material housing | Alumínium ötvözet |
| Material screws | Acél Horganyzott |