

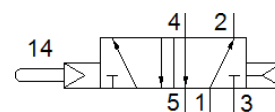
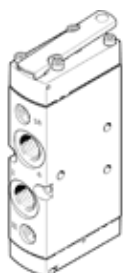
nyomócsapos szelep VMEM-SC-M52-A-G14

Cikkszám: 556907

Kifutó termék

FESTO

Kifutó típus. 2019-ig szállítható. Alternatív termék: lásd Támogatás portál.



Adatlap

Jellemző	Érték
Szelep funkció	5/2 monostabil
Működtetés fajtája	mechanikus
Méret	25 mm
Normál névleges átáramlás	1,000 l/min
Üzemi nyomás	2.5 ... 10 bar
Konstrukciós felépítés	Körtolattyú
Visszaállítás fajtája	pneumatikus rugó
Névleges méret	6 mm
Használati útmutató	mechanikus ütközőként ne alkalmazza
Vezérlési fajta	elővezérelt
Vezérlő levegő ellátás	belső
Max.kapcsolási frekvencia	3 Hz
Üzemi közeg	Sűrített levegő ISO8573-1:2010 [7:::] szerint
Megjegyzés az üzemi- és a vezérlő közeghez	Olajozott üzemelés lehetséges (a további működéshez szükséges)
KBK korrózióállósági osztály	2 - mérsékelt korróziós károsodás
Közeg hőmérséklet	-10 ... 60 °C
Környezeti hőmérséklet	-10 ... 60 °C
Működtető erő	15.5 N
Max. erő a működtetőn	80 N
Gyártmány súlya	300 g
Felfogási mód	átmenő furattal
Pneumatikus csatlakozás 1	G1/4
Pneumatikus csatlakozás 2	G1/4
Pneumatikus csatlakozás 3	G1/4
Pneumatikus csatlakozás 4	G1/4
Pneumatikus csatlakozás 5	G1/4
Anyag megjegyzés	RoHS konform
Material cover	PA
Material seals	NBR
Material housing	Alumínium ötvözet eloxált