

nyomócsapos szelep VMEM-SCZ-M52-M-G18

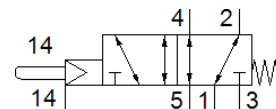
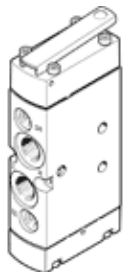
Cikkszám: 555629

Kifutó termék

FESTO

Ezt a típust vákuum üzemre is ajánljuk.

Kifutó típus. 2019-ig szállítható. Alternatív termék: lásd Támogatás portál.



Adatlap

| Jellemző | Érték |
|--|--|
| Szelep funkció | 5/2 monostabil |
| Működtetés fajtája | mechanikus |
| Méret | 20 mm |
| Normál névleges átáramlás | 500 l/min |
| Üzemi nyomás | -0.95 ... 10 bar |
| Konstrukciós felépítés | Körtolattyú |
| Visszaállítás fajtája | mechanikus rugó |
| Névleges méret | 4 mm |
| Használati útmutató | mechanikus ütközőként ne alkalmazza |
| Vezérlési fajta | elővezérelt |
| Vezérlő levegő ellátás | külső |
| Vezérlőnyomás | 2.5 ... 10 bar |
| Max.kapcsolási frekvencia | 3 Hz |
| Üzemi közeg | Sűrített levegő ISO8573-1:2010 [7:-:-] szerint |
| Megjegyzés az üzemi- és a vezérlő közeghez | Olajozott üzemelés lehetséges (a további működéshez szükséges) |
| KBK korrózióállósági osztály | 2 - mérsékelt korróziós károsodás |
| Közeg hőmérséklet | -10 ... 60 °C |
| Környezeti hőmérséklet | -10 ... 60 °C |
| Működtető erő | 15.5 N |
| Max. erő a működtetőn | 80 N |
| Gyártmány súlya | 170 g |
| Felfogási mód | átmenő furattal |
| Pneumatikus csatlakozás 1 | G1/8 |
| Pneumatikus csatlakozás 2 | G1/8 |
| Pneumatikus csatlakozás 3 | G1/8 |
| Pneumatikus csatlakozás 4 | G1/8 |
| Pneumatikus csatlakozás 5 | G1/8 |
| Anyag megjegyzés | RoHS konform |
| Material cover | PA |
| Material seals | NBR |
| Material housing | Alumínium ötvözet eloxált |