

# mágnesszelep

## CPV10-M1H-2X3-OLS-M7-B-EX

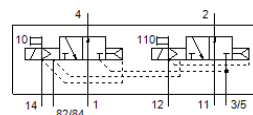
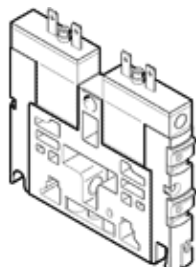
Cikkszám: 550698

Classic - nicht für Neukonstruktionen verwenden

FESTO

CPV szelepszigethez. A szelep házban két, 3/2-utú szelep van, mindkettő nyitott alaphelyzetben, ATEX kivitel.

Korszerű alternatívákat találhat, ha a keresőmezőbe beírja a típuskód első négy számjegyét.



## Adatlap

| Jellemző                                   | Érték  |
|--|--|
| Szelep funkció                             | 2x3/2 nyitott monostabil                                       |
| Működtetés fajtája                         | elektromos   |
| Szelep méret                               | 10 mm  |
| Normál névleges átáramlás                  | 400 l/min  |
| Operating pressure MPa                     | 0 ... 1 MPa  |
| Üzemi nyomás                               | 0 ... 10 bar   |
| Konstruktív felépítés                      | Körtolattyú  |
| Visszaállítás fajtája                      | pneumatikus rugó   |
| Védettség                                  | IP50   |
| Névleges méret                             | 4 mm   |
| Lefúvás funkció                            | nem fojtható   |
| Tömítési elv                               | lágý   |
| Beépítési helyzet                          | tetszőleges  |
| Kézi segédműködtetés                       | reteszelő nyomó  |
| Vezérlési fajta                            | elővezérelt  |
| Vezérlő levegő ellátás                     | külső<br>belső   |
| Áramlási irány                             | nem visszafordítható   |
| Overlap                                    | Positive overlap   |
| Pilot pressure MPa                         | 0.3 ... 0.8 MPa  |
| Vezérlőnyomás                              | 3 ... 8 bar  |
| b érték                                    | 0.4  |
| C érték                                    | 1.6 l/sbar   |
| Kapcsolási idő ki                          | 37 ms  |
| Kapcsolási idő be                          | 17 ms  |
| Ciklusidő                                  | 100% with holding current reduction                            |
| szükséges áramfelvétel                     | 0.016 A  |
| Max. bemenő teljesítmény                   | 0,76 W   |
| Max. bemenő feszültség                     | 32 V   |
| Max. bemenő áram                           | 0,2 A  |
| hatásos induktivitás                       | elhanyagolhatóan kicsi   |
| hatásos kapacitás                          | elhanyagolhatóan kicsi   |
| Üzemi közeg                                | Sűrített levegő ISO 8573-1:2010 [7:4:4] szerint                |
| Megjegyzés az üzemi- és a vezérlő közeghez | Olajozott üzemelés lehetséges (a további működéshez szükséges) |
| KBK korrózióállósági osztály               | 2 - mérsékelt korróziós károsodás                              |
| PWIS conformity                            | VDMA24364-B1/B2-L  |
| Tárolási hőmérséklet                       | -20 ... 40 °C  |
| Közeg hőmérséklet                          | -5 ... 50 °C   |
| Környezeti hőmérséklet                     | -5 ... 50 °C   |
| Gyártmány súlya                            | 70 g   |

| Jellemző                               | Érték   |
|--|---|
| Felfogási mód                          | átmenő furattal   |
| 12/14 vezérlő segédlevegő csatlakozás  | Gyűjtő csatlakozás                                      |
| 82/84 vezérlő lefűväs csatlakozás      | Gyűjtő csatlakozás                                      |
| Pneumatikus csatlakozás 1              | Gyűjtő csatlakozás                                      |
| Pneumatikus csatlakozás, 11            | Gyűjtő csatlakozás                                      |
| Pneumatikus csatlakozás 2              | M7  |
| Pneumatikus csatlakozás 3/5 közösített | Gyűjtő csatlakozás                                      |
| Pneumatikus csatlakozás 4              | M7  |
| Anyag megjegyzés                       | RoHS konform  |
| Material seals                         | HNBR<br>NBR   |
| Material housing                       | Alumínium présöntvény<br>Sárgaréz<br>POM<br>PPS<br>Acél |