

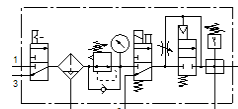
# sűrített levegő előkészítő egység kombináció

## MSB6N-1/2:C3J2D7A1F3-WP

Cikkszám: 550501

FESTO

elemei: bekapcsoló szelep, szűrő-szabályozó szelep, elektromos bekapcsoló szelep, pneumatikus nyomásfelfuttató szelep, elágazó modul nyomáskapcsolóval és kijelző nélkül. Felfogó lap falra szereléshez. Maximális kimenő nyomás 9 bar, 40 µm-es szűrő, manométerrel, zárható szabályozó gomb, műanyag csésze műanyag védőkosárral, teljesen automatikus kondenzátum leeresztés, átáramlás iránya balról jobbra.



## Adatlap

Jellemző	Érték
Méret	6
Sorozat	MS
Működtetés biztosító zár	Arretáló forgatógomb tartozékokkal, zárható
Beépítési helyzet	függőleges +/- 5°
Szűrő finomság	40 µm
Kondenzátum leeresztő	teljesen automatikus
Konstrukciós felépítés	Elágazó modul Nyomásfelfuttató szelep Nyomáskapcsoló Bekapcsoló szelep Szűrő szabályzó manométerrel
Szabályozó funkció	Állandó kimenő nyomás előnyomás kompenzációval szekunder lefúvással visszarámmal
Csészevédő	Műanyag védőkosár
Nyomás látjelző	manométerrel
Üzemi nyomás	4,5 ... 10 bar
Nyomásszabályozási tartomány	4 ... 9 bar
Normál névleges átáramlás	3,100 l/min
Tekercs jellemző	24 V DC; 2,5 W
Üzemi közeg	Sűrített levegő ISO 8573-1:2010 [7:4:4] szerint Nemesgázok
Megjegyzés az üzemi- és a vezérlő közeghez	Olajozott üzemelés lehetséges (a további működéshez szükséges)
KBK korrózióállósági osztály	2 - mérsékelt korróziós károsodás
PWIS conformity	VDMA24364-B1/B2-L
Tárolási hőmérséklet	-10 ... 60 °C
Élelmiszerrel való összeegyeztethetőség	Lásd a bővített nyersanyag-információt
Levegő tisztasági osztálya a kimeneten	Sűrített levegő ISO 8573-1:2010 [7:4:4] szerint
Közeg hőmérséklet	5 ... 50 °C
Környezeti hőmérséklet	5 ... 50 °C
Gyártmány súlya	3,500 g
Felfogási mód	tartozékokkal
Pneumatikus csatlakozás 1	1/2 NPT
Pneumatikus csatlakozás 2	1/2 NPT
Pneumatikus csatlakozás 3	G1/2
Anyag megjegyzés	RoHS konform
Material housing	Alumínium présöntvény
Material bowl	PC