

# mágnesszelep

## CPE14-M1CH-5/3ES-1/8

Cikkszám: 550244

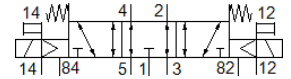
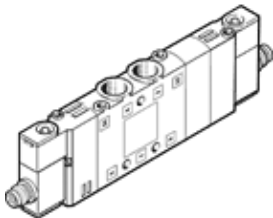
Classic - nicht für Neukonstruktionen verwenden

nagy alkatrészsűrűség, M8 csatlakozóval.

Ez a típus vákuumhoz alkalmas. Telepszerezés csak a CPE10/14/18 típusú, 5/2- és 5/3-útú szelepeknél lehetséges, kérjük, ne szereljének 3/2-útú szelepeket tartalmazó kombinációkat.

Korszerű alternatívákat találhat, ha a keresőmezőbe beírja a típuskód első négy számjegyét.

FESTO



## Adatlap

Jellemző	Érték
Szelep funkció	5/3 lefűvott
Működtetés fajtája	elektromos
Méret	14 mm
Normál névleges átáramlás	700 l/min
Operating pressure MPa	-0.09 ... 1 MPa
Üzemi nyomás	-0.9 ... 10 bar
Konstruktív felépítés	Körtolattyú
Visszaállítás fajtája	mechanikus rugó
Maritime classification	see certificate
Védettség	IP65 IP67 csatlakozó aljzattal IEC 60529 szerint
Névleges méret	6 mm
Lefűvás funkció	fojtható
Tömítési elv	lágý
Beépítési helyzet	tetszőleges
Kézi segédműködtetés	tartozékokkal, reteszelő nyomó
Vezérlési fajta	elővezérelt
Vezérlő levegő ellátás	külső
Áramlási irány	reverzáló
Szelephely jelölés	Tábla tartó
Overlap	Positive overlap
Pilot pressure MPa	0.3 ... 0.8 MPa
Vezérlőnyomás	3 ... 8 bar
Kapcsolási idő ki	42 ms
Kapcsolási idő be	20 ms
Ciklusidő	100 %
Max. pozitív vizsgáló impulzus 0 jelnél	1,200 µs
Max. negatív vizsgáló impulzus 1 jelnél	900 µs
Tekercs jellemző	24 V DC: 1,28 W
Megengedett feszültség ingadozás	-15 % / +10 %
Üzemi közeg	Sűrített levegő ISO 8573-1:2010 [7:4:4] szerint
Megjegyzés az üzemi- és a vezérlő közeghez	Olajozott üzemelés lehetséges (a további működéshez szükséges)
Rezgésállóság	Szállítási alkalmazásra vizsgálat 2-es szigorúsági fokozattal FN 942017-4 és EN 60068-2-6 szerint
Ütésállóság	Lökőpróba 2-es pontossági osztállyal az FN 942017-5 és az EN 60068-2-27 szerint
KBK korrózióállósági osztály	2 - mérsékelt korróziós károsodás

Jellemző	Érték
PWIS conformity	VDMA24364-B1/B2-L
Közeg hőmérséklet	-5 ... 50 °C
Vezérlő közeg	Sűrített levegő ISO 8573-1:2010 [7:4:4] szerint
Környezeti hőmérséklet	-5 ... 50 °C
Max. meghúzási nyomaték, csatlakozó	0.4 Nm
Gyártmány súlya	120 g
Elektromos csatlakozás	4 sarkú M8x1
Felfogási mód	átmenő furattal
82 vezérlő lefűväs csatlakozás	M3
84 vezérlő lefűväs csatlakozás	M3
12 vezérlő levegő csatlakozás	M3
14 vezérlő levegő csatlakozás	M3
Pneumatikus csatlakozás 1	G1/8
Pneumatikus csatlakozás 2	G1/8
Pneumatikus csatlakozás 3	G1/8
Pneumatikus csatlakozás 4	G1/8
Pneumatikus csatlakozás 5	G1/8
Anyag megjegyzés	RoHS konform
Material seals	NBR
Material housing	Alumínium présöntvény