

proporcionális útszelep

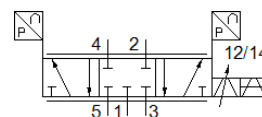
VPWP-6-

Cikkszám: 550171

FESTO



Minta ábrázolás



Adatlap

Átfogó adatlap – Az egyes értékek az Ön konfigurációjától függenek.

| Jellemző | Érték |
|--|---|
| Névleges méret | 6 mm |
| Működtetés fajtája | elektromos |
| Tömítési elv | kemény |
| Beépítési helyzet | tetszőleges ajánlatosan fekve (kezelő elemek felfelé) Ha a szelepet mozgatják, akkor a mozgásirányra keresztben kell szerelni |
| Konstrukciós felépítés | Körtolattyú beépített nyomásérzékelőkkel |
| Visszaállítás fajtája | mágnesmező |
| Biztonsági figyelmeztetés | VPWP biztonsági pozíció |
| Vezérlési fajta | közvetlen |
| Áramlási irány | nem visszafordítható |
| Szelep funkció | 5/3-utú proporcionális szabályozó szelep, zárt |
| Állapotjelzők | LED sárga = PL(Power Last) LED zöld = hálózati feszültség LED piros = hiba |
| Operating pressure MPa | 0 ... 1 MPa |
| Üzemi nyomás | 0 ... 10 bar |
| Üzemi nyomás, pozicionálás/Soft Stop | 4 ... 8 bar |
| Nominal operating pressure | 0.6 MPa |
| Névleges üzemi nyomás | 6 bar |
| Nominal operating pressure (psi) | 87 psi |
| Normál névleges átáramlás | 700 l/min |
| Névleges üzemi feszültség, DC | 24 V |
| Üzemi feszültségtartomány DC | 18 ... 30 V |
| Terhelő feszültség tartomány, DC | 18 ... 30 V |
| Feszültség kimenet max. terhelő árama | 500 mA |
| Digitális kimenet max. terhelő árama | 500 mA |
| Szelephajtómű max. áramfelvétele | 1.2 A |
| Max. áramfelvétel, logika | 0.15 A |
| Névleges terhelő feszültség, DC | 24 V |
| Digitális kimenet tápfeszültség | 24 V terhelő feszültség |
| Feszültségkimenet tápfeszültség | 24 V terhelő feszültség |
| Engedély | RCM Mark |
| CE jel (lásd konformitási nyilatkozat) | EU-EMV-irányelv szerint EU-Ex-robbanás elleni védelem irányelv (ATEX) szerint in accordance with EU RoHS directive |
| UKCA marking (see declaration of conformity) | To UK instructions for EMC To UK EX instructions To UK RoHS instructions |
| ATEX-kategória Gáz | II 3G |
| Gyújtószikra védelem típusa Gáz | Ex nA IIC T5 X Gc |
| Nem robbanásveszélyes környezeti hőmérséklet | 0°C ≤ Ta ≤ +50°C |
| Üzemi közeg | Sűrített levegő ISO8573-1:2010 [6:4:4] szerint |

| Jellemző | Érték |
|---|--|
| Megjegyzés az üzemi- és a vezérlő közeghez | Olajozott üzemelés nem lehetséges |
| KBK korrózióállósági osztály | 1 - csekély korróziós károsodás |
| PWIS conformity | VDMA24364-B1/B2-L |
| Közeg hőmérséklet | 0 ... 50 °C |
| Védettség | IP65 szerelt állapotban |
| Környezeti hőmérséklet | 0 ... 50 °C |
| Gyártmány súlya | 776 g |
| Nyomás felbontás | 0.01 bar |
| Linearitási hiba, FS | < 1.5 % |
| FS ismétlési pontosság | < 1 % |
| 24 V feszültség kimenet kivitele | pozitív logika (PNP) nincs galvanikus elválasztás rövidzárvédett Visszatáplálás károsítás nélkül |
| Digitális kimenet kivitele | IEC 61131-2 szerint pozitív logika (PNP) nincs galvanikus elválasztás rövidzárvédett Visszatáplálás károsítás nélkül |
| Control-Interface | digitális CAN-Bus Festo protokollal Lezáró ellenállás, beépített |
| Elektromos csatlakozás, Feldbus interfész IN | Csatlakozó M9 5 sarkú |
| Elektromos csatlakozás, Feldbus interfész OUT | aljzat M9 5 sarkú |
| Ipari busz interfész elektromos csatlakozás | aljzat M8 4 sarkú |
| Felfogási mód | átmenő furattal tartozékokkal |
| Csatlakozók színe | 2 csatlakozás: kék 4 csatlakozás: fekete |
| Pneumatikus csatlakozás 1 | G1/8 |
| Pneumatikus csatlakozás 2 | G1/8 |
| Pneumatikus csatlakozás 3 | G1/8 |
| Pneumatikus csatlakozás 4 | G1/8 |
| Pneumatikus csatlakozás 5 | G1/8 |
| Anyag megjegyzés | RoHS konform |
| Material cover | PA erősítésű |
| Material housing | Alumínium ötvözet eloxált |