

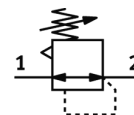
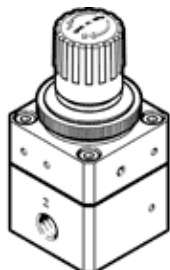
precíziós nyomásszabályozó szelep LRP-1/4-2,5-EX4

Cikkszám: 549919

FESTO

manométer nélkül, a Festo ATEX tanúsítvány szerint 1, 2 és 21, 22 zónákhoz alkalmas.

A termékhez a megfelelő precíziós manométer típusokat, MAP vagy FMAP, kell használni.



Adatlap

Jellemző	Érték
Méret	50
Működtetés biztosító zár	Arretáló forgatógomb
Beépítési helyzet	tetszőleges
Konstrukciós felépítés	elővezérelt precíziós membrános szabályozó szelep
Szabályozó funkció	Állandó kimenő nyomás szekunder lefúvással
Nyomás látjelző	G1/8 előkészítve
Operating pressure MPa	0.1 ... 1.2 MPa
Üzemi nyomás	1 ... 12 bar
Nyomásszabályozási tartomány	0.05 ... 2.5 bar
Max.nyomáshiszterézis	0.02 bar
Normál névleges átáramlás	1,800 l/min
Üzemi közeg	Sűrített levegő ISO 8573-1:2010 [7:4:4] szerint Nemesgázok
Megjegyzés az üzemi- és a vezérlő közeghez	Olajozott üzemelés nem lehetséges
KBK korrózióállósági osztály	2 - mérsékelt korróziós károsodás
PWIS conformity	VDMA24364-B1/B2-L
Közeg hőmérséklet	-10 ... 60 °C
Környezeti hőmérséklet	-10 ... 60 °C
Gyártmány súlya	315 g
Felfogási mód	Előlapra szerelés Vezeték beépítés tartozékokkal választható/egyéb
Pneumatikus csatlakozás 1	G1/4
Pneumatikus csatlakozás 2	G1/4
Anyag megjegyzés	RoHS konform
Material seals	NBR
Material housing	Alumínium présöntvény