

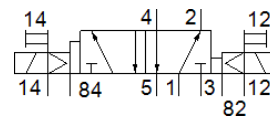
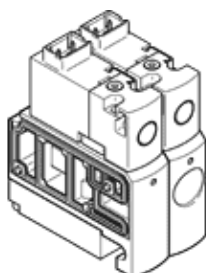
mágnesszelep

CPVSC1-M5H-J-T-Q3

Cikkszám: 547373

FESTO

CPV-SC szelepszigethez, QS pillanat-csatlakozó.
Ezt a típust vákuum üzemre is ajánljuk.



Adatlap

| Jellemző | Érték |
|--|---|
| Szelep funkció | 5/2 bistabil |
| Működtetés fajtája | elektromos |
| Szelep méret | 10 mm |
| Normál névleges átáramlás | 170 l/min |
| Operating pressure MPa | -0.09 ... 0.7 MPa |
| Üzemi nyomás | -0.9 ... 7 bar |
| Konstruktív felépítés | Körtolattyú |
| Engedély | c UL us - Recognized (OL) |
| Védettség | IP40 |
| Lefúvás funkció | nem fojtható |
| Tömítési elv | lágý |
| Beépítési helyzet | tetszőleges |
| Kézi segédműködtetés | nyomó |
| Vezérlési fajta | elővezérelt |
| Vezérlő levegő ellátás | külső |
| Áramlási irány | nem visszafordítható |
| Overlap | Positive overlap |
| Pilot pressure MPa | 0.3 ... 0.7 MPa |
| Vezérlőnyomás | 3 ... 7 bar |
| Kapcsolási idő át | 8 ms |
| Max. pozitív vizsgáló impulzus 0 jelnél | 500 µs |
| Max. negatív vizsgáló impulzus 1 jelnél | 400 µs |
| Tekercs jellemző | 12 V DC: 1 W |
| Üzemi közeg | Sűrített levegő ISO 8573-1:2010 [7:4:4] szerint |
| Megjegyzés az üzemi- és a vezérlő közeghez | Olajozott üzemelés lehetséges (a további működéshez szükséges) |
| Rezgésállóság | Szállítási alkalmazásra vizsgálat 2-es szigorúsági fokozattal FN 942017-4 és EN 60068-2-6 szerint |
| Ütésállóság | Lökőpróba 2-es pontosságú osztállyal az FN 942017-5 és az EN 60068-2-27 szerint |
| KBK korrózióállósági osztály | 1 - csekély korróziós károsodás |
| PWIS conformity | VDMA24364-B2-L |
| Közeg hőmérséklet | -5 ... 50 °C |
| Környezeti hőmérséklet | -5 ... 50 °C |
| Gyártmány súlya | 56.5 g |
| Elektromos csatlakozás | 2 sarkú Csatlakozó |
| Felfogási mód | átmenő furattal |
| 82/84 vezérlő lefúvás csatlakozás | Gyűjtő csatlakozás |
| Pneumatikus csatlakozás 1 | Gyűjtő csatlakozás |
| Pneumatikus csatlakozás 2 | QS-3 |
| Pneumatikus csatlakozás 3/5 közösített | Gyűjtő csatlakozás |
| Pneumatikus csatlakozás 4 | QS-3 |
| Anyag megjegyzés | RoHS konform |
| Material seals | NBR |
| Material housing | Alumínium présöntvény |