

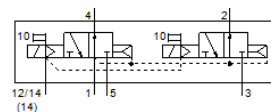
mágnesszelep

VSVA-B-T32U-AZH-A1-3AC1

Cikkszám: 547230

FESTO

C alakú kockadugó.



Adatlap

Jellemző	Érték
Szelep funkció	2x3/2 nyitott monostabil
Működtetés fajtája	elektromos
Szelep méret	26 mm
Normál névleges átáramlás	900 l/min
Operating pressure MPa	0.2 ... 1 MPa
Üzemi nyomás	2 ... 10 bar
Konstrukciós felépítés	Körtolattyú
Visszaállítás fajtája	pneumatikus rugó
CE jel (lásd konformitási nyilatkozat)	EU kisfeszültségű irányelv szerint
UKCA marking (see declaration of conformity)	To UK instructions for EMC
Védettség	IP65 NEMA 4
Névleges méret	9 mm
Lefúvás funkció	fojtható
Tömítési elv	lágý
Beépítési helyzet	tetszőleges
A következő szabványnak felel meg:	ISO 15407-1 VDMA 24563
Kézi segédműködtetés	nyomó
Vezérlési fajta	elővezérelt
Vezérlő levegő ellátás	külső
Áramlási irány	nem visszafordítható
Overlap	Positive overlap
Jelállapot kijelzése	LED
Pilot pressure MPa	0.3 ... 1 MPa
Vezérlőnyomás	3 ... 10 bar
Átáramlás: szelep	1,250 l/min
Átáramlás, szelep egyedi csatlakozó lapon	1,000 l/min
Átáramlás, pneumatikusan sorolt szelep	900 l/min
Kapcsolási idő ki	28 ms
Kapcsolási idő be	20 ms
Ciklusidő	100 %
Tekercs jellemző	230 V AC: 50/60 Hz, meghúzási teljesítmény: 2,9 VA, tartó teljesítmény: 2,1 VA
Megengedett feszültség ingadozás	-15 % / +10 %
Üzemi közeg	Sűrített levegő ISO 8573-1:2010 [7:4:4] szerint
Megjegyzés az üzemi- és a vezérlő közeghez	Olajozott üzemelés lehetséges (a további működéshez szükséges)
Rezgésállóság	Szállítási alkalmazásra vizsgálat 2-es szigorúsági fokozattal FN 942017-4 és EN 60068-2-6 szerint
Ütésállóság	Lökőpróba 2-es pontossági osztállyal az FN 942017-5 és az EN 60068-2-27 szerint
KBK korrózióállósági osztály	0 - nincs korróziós károsodás
PWIS conformity	VDMA24364-B1/B2-L
Közeg hőmérséklet	-5 ... 50 °C

Jellemző	Érték
Relatív légnedvesség	0 - 90 %
Hangnyomás szint	85 dB(A)
Vezérlő közeg	Sűrített levegő ISO 8573-1:2010 [7:4:4] szerint
Környezeti hőmérséklet	-5 ... 50 °C
Max. meghúzási nyomaték, szelep felfogás	2 Nm
Gyártmány súlya	305 g
Elektromos csatlakozás	Plug pattern type C to EN 175301-803 védővezetővel DIN EN 175301-803 szerint
Felfogási mód	csatlakozólapra
12 vezérlő segédlevegő csatlakozás	26 mm-es csatlakozólap ISO 15407-1 szerint
14 vezérlő segédlevegő csatlakozás	26 mm-es csatlakozólap ISO 15407-1 szerint
82/84 vezérlő lefűväs csatlakozás	nincs szabvány szerint közösítve közösített
Pneumatikus csatlakozás 1	26 mm-es csatlakozólap ISO 15407-1 szerint
Pneumatikus csatlakozás 2	26 mm-es csatlakozólap ISO 15407-1 szerint
Pneumatikus csatlakozás 3	26 mm-es csatlakozólap ISO 15407-1 szerint
Pneumatikus csatlakozás 4	26 mm-es csatlakozólap ISO 15407-1 szerint
Pneumatikus csatlakozás 5	26 mm-es csatlakozólap ISO 15407-1 szerint
Elővezérlő interfész	ISO 15218 szerint
Anyag megjegyzés	RoHS konform
Material seals	HNBR NBR
Material housing	Alumínium présöntvény
Material screws	Acél Horganyzott