

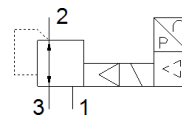
proporcionális nyomásszabályozó szelep VPPM-12-NPT

Cikkszám: 546956

FESTO



Minta ábrázolás



Adatlap

Átfogó adatlap – Az egyes értékek az Ön konfigurációjától függnnek.

Jellemző	Érték
Névleges átmérő, táplevegő	12 mm
Névleges átmérő, lefúvás	12 mm
Működtetés fajtája	elektromos
Tömítési elv	lágý
Beépítési helyzet	tetszőleges
Konstrukciós felépítés	elővezérelt membrános szabályozó szelep
Rövidzár védett	valamennyi elektromos csatlakozáshoz
Biztonsági figyelmeztetés	VPPM biztonsági pozíció: ha a tápkábel eltörik, a kimenő nyomást szabályozás nélkül fenntartja.
Polaritás felcserélése elleni védelem	valamennyi elektromos csatlakozáshoz
Visszaállítás fajtája	mechanikus rugó
Vezérlési fajta	elővezérelt
Szelep funkció	3-utú proporcionális nyomásszabályozó szelep
Kijelző típusa	háttérvilágítású LCD LED
Nyomásszabályozási tartomány	0.02 ... 10 bar
Max.nyomáshiszterézis	0.05 bar
Normál névleges átáramlás	1,900 ... 7,000 l/min
Üzemi feszültségtartomány DC	21.6 ... 26.4 V
Max. áramfelvétel	500 mA
Ciklusidő	100 %
Max. elektromos teljesítményfelvétel	12 W
Maradó hullámosság	10 %
Üzemi közeg	Sűrített levegő ISO 8573-1:2010 [7:4:4] szerint Nemesgázok
Megjegyzés az üzemi- és a vezérlő közeghez	Olajozott üzemelés nem lehetséges
Engedély	RCM Mark c UL us - Listed (OL)
KC mark	KC-EMV
CE jel (lásd konformitási nyilatkozat)	EU-EMV-irányelv szerint in accordance with EU RoHS directive
UKCA marking (see declaration of conformity)	To UK instructions for EMC To UK RoHS instructions
Tanúsítványt kiállító hely	UL E322346
KBK korrózióállósági osztály	2 - mérsékelt korróziós károsodás
PWIS conformity	VDMA24364-B1/B2-L
Közeg hőmérséklet	10 ... 50 °C
Védettség	IP65
Gyártmány súlya	2,050 g
Linearity	1 %FS
Hysteresis	0.5 %FS
Reproducibility	0.5 %FS
Overall accuracy	1,25 %FS
Hőmérsékleti együttható	0,04 %/K

Jellemző	Érték
FS ismétlési pontosság	0.5 %
Elektromos csatlakozás	8 sarkú M12 Csatlakozó csatlakozólapon keresztül
Felfogási mód	átmenő furattal tartozékokkal választható/egyéb
Pneumatikus csatlakozás 1	1/2 NPT
Pneumatikus csatlakozás 2	1/2 NPT
Pneumatikus csatlakozás 3	1/2 NPT
Anyag megjegyzés	RoHS konform
Material housing	Alumínium ötvözet eloxált