

# alapszelep LFR-D-7-DI-MAXI-A

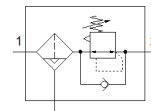
Cikkszám: 546518

Classic - nicht für Neukonstruktionen verwenden

FESTO

Kimenő nyomás max. 7 bar, manométer nélkül, szűrési finomság 40 µm.

Korszerű alternatívákat találhat, ha a keresőmezőbe beírja a típuskód első négy számjegyét.



## Adatlap

Jellemző	Érték
Méret	Maxi
Sorozat	D
Működtetés biztosító zár	Arretáló forgatógomb
Beépítési helyzet	függőleges +/- 5°
Szűrő finomság	40 µm
Kondenzátum leeresztő	teljesen automatikus
Konstruktív felépítés	Szűrő szabályzó manométer nélkül
Max.kondenzátum mennyiség	1.462 oz(l)
Csészevédő	Fém védőkosár
Nyomás látjelző	G1/4 előkészítve
Üzemi nyomás	28 ... 180 Psi
Nyomásszabályozási tartomány	6.9 ... 105 Psi
Max.nyomáshiszterézis	6 Psi
Normál névleges átáramlás	266 cfm
Üzemi közeg	Sűrített levegő ISO 8573-1:2010 [7:9:-] szerint Nemesgázok
Megjegyzés az üzemi- és a vezérlő közeghez	Olajozott üzemelés lehetséges (a további működéshez szükséges)
KBK korrózióállósági osztály	2 - mérsékelt korróziós károsodás
PWIS conformity	VDMA24364-B1/B2-L
Tárolási hőmérséklet	14 ... 140 °F
Levegő tisztasági osztálya a kimeneten	Sűrített levegő ISO 8573-1:2010 [7:8:4] szerint Nemesgázok
Közeg hőmérséklet	41 ... 140 °F
Környezeti hőmérséklet	41 ... 140 °F
Gyártmány súlya	56 oz
Felfogási mód	Vezeték beépítés
Anyag megjegyzés	RoHS konform
Material housing	Horgany présöntvény
Material bowl	PC