

# Mágnesszelep

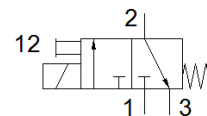
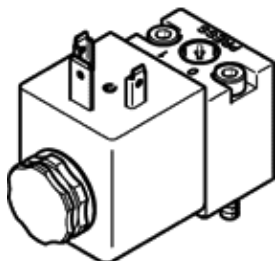
## MDH-3/2-110AC-PI

Cikkszám: 546020

Kifutó termék

közvetlen vezérlésű, mágneskerccsel és kézi segédműködtetéssel, csatlakozó nélkül.

FESTO



## Adatlap

Jellemző	Érték
Szelep funkció	3/2 zárt monostabil
Működtetés fajtája	elektromos
Méret	30 mm
Normál névleges átáramlás	20 l/min
Üzemi nyomás	0.5 ... 10 bar
Konstruktív felépítés	Tányéros ülék
Visszaállítás fajtája	mechanikus rugó
Védettség	IP65 NEMA 4
Névleges méret	0.8 mm
Raszter méret	100 mm
Lefúvás funkció	nem fojtható
A következő szabványon alapul:	ISO 15218
Tömítési elv	lágú
Beépítési helyzet	tetszőleges
A következő szabványnak felel meg:	ISO 15218
Kézi segédműködtetés	reteszelő nyomó
Vezérlési fajta	közvetlen
Áramlási irány	nem visszafordítható
Átfedési szabadság	nem
b érték	0.46
C érték	0.075 l/sbar
Kapcsolási idő ki	8 ms
Kapcsolási idő be	12 ms
Ciklusidő	100%
Tekercs jellemző	110 V AC: 50 Hz, meghúzási teljesítmény: 6,6 VA, tartó teljesítmény: 4,0 VA 110 V AC: 60 Hz, meghúzási teljesítmény: 5,5 VA, tartó teljesítmény: 3,0 VA
Megengedett frekvencia ingadozás	+/- 10 %
Megengedett feszültség ingadozás	-15 % / +10 %
Üzemi közeg	Sűrített levegő ISO 8573-1:2010 [7:4:4] szerint
Megjegyzés az üzemi- és a vezérlő közeghez	Olajozott üzemelés lehetséges (a további működéshez szükséges)
CE jel (lásd konformitási nyilatkozat)	EU kisfeszültségű irányelv szerint
KBK korrózióállósági osztály	2
Közeg hőmérséklet	-20 ... 60 °C
Környezeti hőmérséklet	-20 ... 60 °C
Gyártmány súlya	140 g
Elektromos csatlakozás	DIN EN 175301-803 szerint A alak
Felfogási mód	csatlakozólapra átmenő furattal

Jellemző	Érték
Pneumatikus csatlakozás 1	Csatlakozólap
Pneumatikus csatlakozás 2	Csatlakozólap
Pneumatikus csatlakozás 3	nem közösített
Anyag megjegyzés	RoHS konform
Anyag információ, tömítések	HNBR