

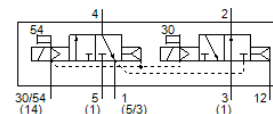
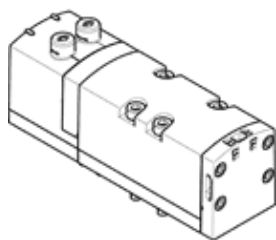
mágnesszelep

VSVA-B-T32W-AZD-D1-1T1L

Cikkszám: 543695

FESTO

VTSA szelepszigethez.



Adatlap

Jellemző	Érték
Szelep funkció	2x3/2 nyitott/zárt monostabil
Működtetés fajtája	elektromos
Méret	42 mm
Normál névleges átáramlás	1,200 l/min
Operating pressure MPa	-0.09 ... 1 MPa
Üzemi nyomás	-0.9 ... 10 bar
Konstrukciós felépítés	Körtolattyú
Engedély	c UL us - Recognized (OL)
Védettség	IP65 NEMA 4
Lefúvás funkció	fojtható Via throttle plate Via individual sub-base
Tömítési elv	lágy
Beépítési helyzet	tetszőleges
Kézi segédműködtetés	reteszelő nyomó fedett
Vezérlési fajta	elővezérelt
Vezérlő levegő ellátás	külső
Áramlási irány	kizárólagosan reverzibilis
Jelállapot kijelzése	LED
Pilot pressure MPa	0.3 ... 1 MPa
Vezérlőnyomás	3 ... 10 bar
Átáramlás: szelep	1,400 l/min
Átáramlás, szelep egyedi csatlakozó lapon	1,200 l/min
Átáramlás szelep pneumatikusan csatolt optimalizált áramlás	1,300 l/min
Átáramlás, pneumatikusan sorolt szelep	1,200 l/min
Kapcsolási idő ki	28 ms
Kapcsolási idő be	34 ms
Max. pozitív vizsgáló impulzus 0 jelnél	1,600 µs
Max. negatív vizsgáló impulzus 1 jelnél	1,100 µs
Névleges meghúzó áram tekercsenként	60 mA up to 30 ms
Tekercs jellemző	24 V DC: 1,3 W
Lökőfeszültség-szilárdság	2.5 kV
Szennyeződés foka	3
Megengedett feszültség ingadozás	+/- 10 %
Üzemi közeg	Sűrített levegő ISO 8573-1:2010 [7:4:4] szerint
Megjegyzés az üzemi- és a vezérlő közeghez	Olajozott üzemelés lehetséges (a további működéshez szükséges)
Rezgésállóság	Szállítási alkalmazásra vizsgálat 2-es szigorúsági fokozattal FN 942017-4 és EN 60068-2-6 szerint
Ütésállóság	Lökőpróba 2-es pontossági osztállyal az FN 942017-5 és az EN 60068-2-27 szerint
KBK korrózióállósági osztály	0 - nincs korróziós károsodás

Jellemző	Érték
PWIS conformity	VDMA24364-B1/B2-L
Relatív légnedvesség	0 - 90 %
Környezeti hőmérséklet	-5 ... 50 °C
Gyártmány súlya	442 g
Elektromos csatlakozás	Plug-in ISO 5599-2 szerint
Felfogási mód	csatlakozólapra
12/14 vezérlő segédlevegő csatlakozás	1-es csatlakozólap ISO 5599-2 szerint
82/84 vezérlő lefűväs csatlakozás	választható/egyéb nincs szabvány szerint közösítve közösített
Pneumatikus csatlakozás 1	1-es csatlakozólap ISO 5599-2 szerint
Pneumatikus csatlakozás 2	1-es csatlakozólap ISO 5599-2 szerint
Pneumatikus csatlakozás 3	1-es csatlakozólap ISO 5599-2 szerint
Pneumatikus csatlakozás 4	1-es csatlakozólap ISO 5599-2 szerint
Pneumatikus csatlakozás 5	1-es csatlakozólap ISO 5599-2 szerint
Anyag megjegyzés	RoHS konform
Material seals	FPM HNBR NBR
Material housing	Alumínium présöntvény PA
Material screws	Horganyzott acél