

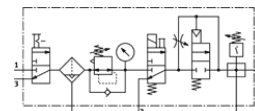
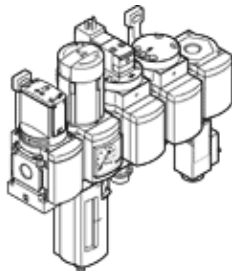
# Sűrített levegő előkészítő egység kombináció

## MSB6-1/2:C3J2D7A1F3-WP

Cikkszám: 542637

FESTO

elemei: bekapcsoló szelep, szűrő-szabályozó szelep, elektromos bekapcsoló szelep, pneumatikus nyomásfelfuttató szelep, elágazó modul nyomáskapcsolóval és kijelző nélkül. Felfogó lap falra szereléshez. Maximális kimenő nyomás 9 bar, 40 µm-es szűrő, manométerrel, zárható szabályozó gomb, műanyag csésze műanyag védőkosárral, teljesen automatikus kondenzátum leeresztés, átáramlás iránya balról jobbra.



## Adatlap

| Jellemző                                   | Érték   |
|--|---|
| Méret                                      | 6   |
| Sorozat                                    | MS  |
| Működtetés biztosító zár                   | Arretáló forgatógomb tartozékokkal, zárható   |
| Beépítési helyzet                          | függőleges +/- 5°   |
| Szűrő finomság                             | 40 µm   |
| Kondenzátum leeresztő                      | teljesen automatikus  |
| Konstrukciós felépítés                     | Elágazó modul<br>Nyomásfelfuttató szelep<br>Nyomáskapcsoló<br>Bekapcsoló szelep<br>Szűrő szabályzó manométerrel |
| Szabályozó funkció                         | Állandó kimenő nyomás<br>előnyomás kompenzációval<br>szekunder lefúvással<br>visszárammal                       |
| Csészevédő                                 | Műanyag védőkosár   |
| Nyomás látjelző                            | manométerrel  |
| Üzemi nyomás                               | 4.5 ... 10 bar  |
| Nyomásszabályozási tartomány               | 4 ... 9 bar   |
| Normál névleges átáramlás                  | 3,100 l/min   |
| Tekercs jellemző                           | 24V DC: 2,5W  |
| Üzemi közeg                                | Sűrített levegő ISO 8573-1:2010 [7:4:4] szerint<br>Nemesgázok   |
| Megjegyzés az üzemi- és a vezérlő közeghez | Olajozott üzemelés lehetséges (a további működéshez szükséges)  |
| KBK korrózióállósági osztály               | 2   |
| Tárolási hőmérséklet                       | -10 ... 60 °C   |
| Levegő tisztasági osztálya a kimeneten     | Sűrített levegő ISO 8573-1:2010 [7:4:4] szerint   |
| Közeg hőmérséklet                          | 5 ... 50 °C   |
| Környezeti hőmérséklet                     | 5 ... 50 °C   |
| Gyártmány súlya                            | 3,500 g   |
| Felfogási mód                              | tartozékokkal   |
| Pneumatikus csatlakozás 1                  | G1/2  |
| Pneumatikus csatlakozás 2                  | G1/2  |
| Pneumatikus csatlakozás 3                  | G1/2  |
| Anyag információ, ház                      | Alumínium présöntvény   |
| Anyag információ, csésze                   | PC  |