

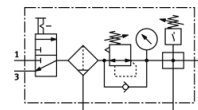
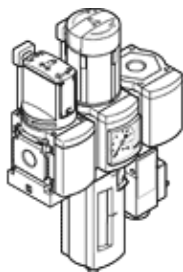
# Sűrített levegő előkészítő egység kombináció

## MSB4-1/4:C3J3F3-WP

Cikkszám: 542306

FESTO

Részei: kézi bekapcsoló szelep, szűrő-szabályozó szelep, elágaztató modul nyomáskapcsolóval, kijelző nélkül, felfogó lap falra szereléshez.  
Maximális kimenő nyomás 12 bar, 5 µm-es szűrő, manométerrel, zárható szabályozógomb, műanyag csésze műanyag kosárral, kézi kondenzátum leeresztés, átáramlási irány balról jobbra.



## Adatlap

| Jellemző                                   | Érték   |
|--|---|
| Méret                                      | 4   |
| Sorozat                                    | MS  |
| Működtetés biztosító zár                   | Arretáló forgatógomb tartozékokkal, zárható   |
| Beépítési helyzet                          | függőleges +/- 5°   |
| Szűrő finomság                             | 5 µm  |
| Kondenzátum leeresztő                      | kézzel forgatható   |
| Konstruktív felépítés                      | Elágazó modul<br>Bekapcsoló szelep<br>Szűrő szabályzó manométerrel                        |
| Szabályozó funkció                         | Állandó kimenő nyomás<br>előnyomás kompenzációval<br>szekunder lefúvással<br>visszárammal |
| Csészevédő                                 | Műanyag védőkosár   |
| Nyomás látjelző                            | manométerrel  |
| Üzemi nyomás                               | 0.8 ... 14 bar  |
| Nyomásszabályozási tartomány               | 0.5 ... 12 bar  |
| Normál névleges átáramlás                  | 1,250 l/min   |
| Üzemi közeg                                | Sűrített levegő ISO 8573-1:2010 [7:4:4] szerint<br>Nemesgázok                             |
| Megjegyzés az üzemi- és a vezérlő közeghez | Olajozott üzemelés lehetséges (a további működéshez szükséges)                            |
| KBK korrózióállósági osztály               | 2   |
| Tárolási hőmérséklet                       | -10 ... 60 °C   |
| Levegő tisztasági osztálya a kimeneten     | Sűrített levegő ISO8573-1:2010 [6:4:4] szerint  |
| Közeg hőmérséklet                          | -10 ... 60 °C   |
| Környezeti hőmérséklet                     | -10 ... 60 °C   |
| Gyártmány súlya                            | 1,500 g   |
| Felfogási mód                              | tartozékokkal   |
| Pneumatikus csatlakozás 1                  | G1/4  |
| Pneumatikus csatlakozás 2                  | G1/4  |
| Pneumatikus csatlakozás 3                  | G1/4  |
| Anyag információ, ház                      | Alumínium présöntvény   |
| Anyag információ, csésze                   | PC  |