

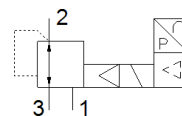
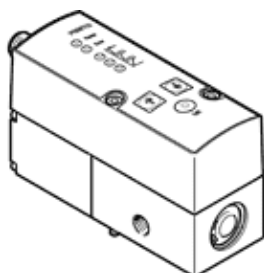
# proporcionális nyomákszabályozó szelep

## VPPM-6L-L-1-G18-0L2H-A4N

Cikkszám: 542236

FESTO

elektromos alapjel megadással és kétfokozatú szabályozó körrel a stabil és pontos szabályozási karakterisztika érdekében.



## Adatlap

| Jellemző                                     | Érték   |
|--|---|
| Névleges átmérő, táplevegő                   | 6 mm  |
| Névleges átmérő, lefúvás                     | 4.5 mm  |
| Működtetés fajtája                           | elektromos  |
| Tömítési elv                                 | lágý  |
| Beépítési helyzet                            | tetszőleges   |
| Konstrukciós felépítés                       | elővezérelt membrános szabályozó szelep   |
| Rövidzár védett                              | valamennyi elektromos csatlakozáshoz  |
| Biztonsági figyelmeztetés                    | VPPM biztonsági pozíció: ha a tápkábel eltörik, a kimenő nyomást szabályozás nélkül fenntartja. |
| Polaritás felcserélése elleni védelem        | valamennyi elektromos csatlakozáshoz  |
| Visszaállítási fajtája                       | mechanikus rugó   |
| Vezérlési fajta                              | elővezérelt   |
| Szelep funkció                               | 3-utú proporcionális nyomákszabályozó szelep  |
| Kijelző típusa                               | LED   |
| Mpa nyomákszabályozási tartomány             | 0.002 ... 0.2 MPa   |
| Nyomákszabályozási tartomány                 | 0.02 ... 2 bar  |
| 1 bemeneti nyomás                            | 0 ... 4 bar   |
| Tápnomás 1 Mpa                               | 0 ... 0.4 MPa   |
| Max.nyomáshiszterézis                        | 0.01 bar  |
| Normál névleges átáramlás                    | 380 l/min   |
| Üzemi feszültségtartomány DC                 | 21.6 ... 26.4 V   |
| Max. áramfelvétel                            | 300 mA  |
| Ciklusidő                                    | 100 %   |
| Max. elektromos teljesítményfelvétel         | 7 W   |
| Maradó hullámosság                           | 10 %  |
| Kapcsoló kimenet                             | NPN   |
| Jeltartomány, analóg kimenet                 | 4 - 20 mA   |
| Jeltartomány, analóg bemenet                 | 4 - 20 mA   |
| Üzemi közeg                                  | Sűrített levegő ISO 8573-1:2010 [7:4:4] szerint<br>Nemesgázok                                   |
| Megjegyzés az üzemi- és a vezérlő közeghez   | Olajozott üzemelés nem lehetséges   |
| Engedély                                     | RCM Mark<br>c UL us - Listed (OL)   |
| KC mark                                      | KC-EMV  |
| CE jel (lásd konformitási nyilatkozat)       | EU-EMV-irányelv szerint<br>in accordance with EU RoHS directive                                 |
| UKCA marking (see declaration of conformity) | To UK instructions for EMC<br>To UK RoHS instructions   |
| Tanúsítványt kiállító hely                   | UL E322346  |
| KBK korrózióállósági osztály                 | 2 - mérsékelt korróziós károsodás   |
| PWIS conformity                              | VDMA24364-B1/B2-L   |
| Közeg hőmérséklet                            | 10 ... 50 °C  |
| Védettség                                    | IP65  |

| Jellemző                  | Érték   |
|---------------------------|---|
| Környezeti hőmérséklet    | 0 ... 60 °C   |
| Gyártmány súlya           | 400 g   |
| Linearity                 | 1 %FS   |
| Hysteresis                | 0.5 %FS   |
| Reproducibility           | 0.5 %FS   |
| Overall accuracy          | 1,25 %FS  |
| Hőmérsékleti együttható   | 0.04 %/K  |
| FS ismétlési pontosság    | 0.5 %   |
| Elektromos csatlakozás    | 8 sarkú<br>M12<br>Csatlakozó                          |
| Felfogási mód             | átmenő furattal<br>tartozékokkal<br>választható/egyéb |
| Pneumatikus csatlakozás 1 | G1/8  |
| Pneumatikus csatlakozás 2 | G1/8  |
| Pneumatikus csatlakozás 3 | G1/8  |
| Anyag megjegyzés          | RoHS konform  |
| Material housing          | Alumínium ötvözet<br>eloxált                          |