

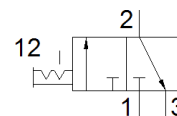
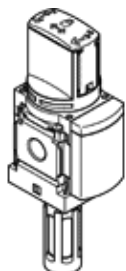
# bekapcsoló szelep MS6-EM1-1/2-S

Cikkszám: 541268

★ Sztenderd termék program

kézi, hangtompítóval, átáramlás iránya balról jobbra.

FESTO



## Adatlap

Jellemző	Érték
Konstruktív felépítés	Forgó tolattyús szelep
Működtetés fajtája	kézi
Lefúvás funkció	nem fojtható
Vezérlési fajta	közvetlen
Szelep funkció	3/2 bistabil
Üzemi nyomás	0 ... 18 bar
C érték	30.8 l/sbar
b érték	0.57
Normál névleges átáramlás	8,700 l/min
Üzemi közeg	Sűrített levegő ISO 8573-1:2010 [7:4:4] szerint Nemesgázok
Megjegyzés az üzemi- és a vezérlő közeghez	Olajozott üzemelés lehetséges (a további működéshez szükséges)
KBK korrózióállósági osztály	2 - mérsékelt korróziós károsodás
Anyag megjegyzés	RoHS konform
PWIS conformity	VDMA24364-B1/B2-L
Közeg hőmérséklet	-10 ... 60 °C
Környezeti hőmérséklet	-10 ... 60 °C
Élelmiszerral való összeegyeztethetőség	Lásd a bővített nyersanyag-információt
Felfogási mód	Vezeték beépítés tartozékokkal választható/egyéb
Beépítési helyzet	tetszőleges
Áramlási irány	nem visszafordítható
Gyártmány súlya	655 g
Pneumatikus csatlakozás 1	G1/2
Pneumatikus csatlakozás 2	G1/2
Pneumatikus csatlakozás 3	hangtompító beépítve nem közösített
Material seals	TPE-U(PU)
Material housing	Alumínium présöntvény