

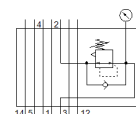
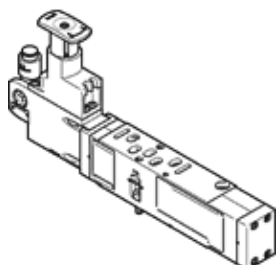
# szabályozó lap

## VABF-S4-1-R2C2-C-10

Cikkszám: 540162

FESTO

VTSA és VTSA-F szelepszigethez, szabványos csatlakozó kép 15407-2 szerint, max. 10 bar-ig.



## Adatlap

| Jellemző                                     | Érték  |
|--|--|
| Méret  | 26 mm  |
| A következő szabványon alapul:               | ISO 15407-2  |
| Beépítési helyzet                            | tetszőleges  |
| Szabályozó funkció                           | Állandó kimenő nyomás<br>szekunder lefúvással                  |
| Manométer választás                          | lehetséges   |
| Operating pressure MPa                       | 1 MPa  |
| Üzemi nyomás                                 | 10 bar   |
| Mpa nyomásszabályozási tartomány             | 0.2 ... 0.85 MPa   |
| Nyomásszabályozási tartomány                 | 2 ... 8.5 bar  |
| psi nyomásszabályozási tartomány             | 29 ... 123.25 psi  |
| 1 bemeneti nyomás                            | 0.5 ... 10 bar   |
| CE jel (lásd konformitási nyilatkozat)       | EU kifizetésű irányelv szerint                                 |
| UKCA marking (see declaration of conformity) | To UK instructions for electrical equipment                    |
| Üzemi közeg                                  | Sűrített levegő ISO 8573-1:2010 [7:4:4] szerint                |
| Megjegyzés az üzemi- és a vezérlő közeghez   | Olajozott üzemelés lehetséges (a további működéshez szükséges) |
| KBK korrózióállósági osztály                 | 0 - nincs korróziós károsodás                                  |
| PWIS conformity                              | VDMA24364-B1/B2-L  |
| Védettség                                    | IP65<br>NEMA 4   |
| Vezérlő közeg                                | Sűrített levegő ISO 8573-1:2010 [7:4:4] szerint                |
| Környezeti hőmérséklet                       | -5 ... 50 °C   |
| Gyártmány súlya                              | 448 g  |
| Felfogás fajtája: többszintű kiéptés         | láncoló lapra<br>egyedi csatlakozólapra                        |
| Manométer csatlakozás                        | szorító kapoccsal  |
| Material control panel                       | PA   |
| Material regulator housing                   | Alumínium présöntvény  |