

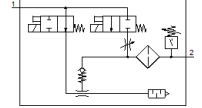
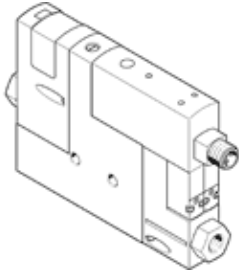
vákuumgenerátor

OVEM-07-H-B-GO-OE-N-2N

Cikkszám: 540003

FESTO

Tápellátás / vákuum csatlakozás G-menettel, lefűvás csatlakozó nyitott hangtompítóval.



Adatlap

| Jellemző | Érték |
|---|--|
| Névleges méret, Laval fűvóka | 0.7 mm |
| Raszter méret | 20 mm |
| Konstrukció: hangtompító | nyitott |
| Beépítési helyzet | tetszőleges |
| Ejektorkarakterisztika | nagy vákuum Standard |
| Szűrő finomság | 40 µm |
| Kézi segédműködtetés | nyomó kiegészítőleg a kezelő gombokkal |
| Integrált funkció | Lelőkő impulzusszelep, elektromos Fojtó Bekapcsoló szelep, elektromos Szűrő elektromos levegőtakarékossági funkció Visszacsapó szelep Hangtompító nyitva Vákuumkapcsoló |
| Konstrukciós felépítés | moduláris |
| Rövidzár védett | igen |
| Mért érték | Relatív nyomás |
| Mérési elv | piezorezisztív |
| Kapcsoló elem funkció | Nyitó érintkező Záró érintkezők |
| Kapcsolási funkció | Ablakkomparátor Küszöbérték komparátor |
| Szelep funkció | nyitott |
| Polaritás felcserélése elleni védelem | valamennyi elektromos csatlakozáshoz |
| Kapcsoló bemenet szabvány szerint | IEC 61131-2 |
| Kijelző típusa | 4 helyiértékű alfanumerikus háttérvilágítású LCD |
| Kijelzési tartomány [bar] | -0.999 ... 0 bar |
| Ábrázolható egység(ek) | bar |
| Hiszterézis beállítási tartománya [bar] | -0.9 ... 0 bar |
| Beállítási lehetőségek | kijelzőn és gombokon keresztül |
| Kapcsolási pozíció jelző | LCD |
| Kapcsolási állapot jelző | optikai |
| A küszöbérték beállítási tartománya | -0.999 ... 0 bar |
| Üzemi nyomás | 2 ... 8 bar |
| Üzemi nyomás a max. vákuumhoz | 4.1 bar |
| Max.vákuum | 93 % |
| Névleges üzemi nyomás | 6 bar |
| Max. szívóáram az atmoszférához képest | 16 l/min |
| Levegő táplálás ideje névleges üzemi nyomáson | 0,4 s |

| Jellemző | Érték |
|--|---|
| Üzemi feszültségtartomány DC | 20.4 ... 27.6 V |
| Ciklusidő | 100 % |
| Induktív védőkapcsolás | MZ, MY, ME tekercsekhez illeszkedő |
| Szigetelési feszültség | 50 V |
| Üresjáratú áram | < 70 mA |
| Max.kimeneti áram | 100 mA |
| Maradó áram | 0.1 mA |
| Kapcsoló kimenet | 2xNPN |
| Feszültség kimaradás | ≤ 1.5 V |
| Tekercs jellemző | 24 V DC: kisáramú fázis: 0,3 W, nagyáramú fázis: 2,55 W |
| Lökőfeszültség-szilárdság | 0.8 kV |
| Túlterhelés állóság | rendelhető |
| Szennyeződés foka | 3 |
| Engedély | RCM Mark c UL us - Listed (OL) |
| KC mark | KC-EMV |
| CE jel (lásd konformitási nyilatkozat) | EU-EMV-irányelv szerint |
| UKCA marking (see declaration of conformity) | To UK instructions for EMC |
| Üzemi közeg | Sűrített levegő ISO 8573-1:2010 [7:4:4] szerint |
| Megjegyzés az üzemi- és a vezérlő közeghez | Olajozott üzemelés nem lehetséges |
| KBK korrózióállósági osztály | 2 - mérsékelt korróziós károsodás |
| PWIS conformity | VDMA24364 zone III |
| Közeg hőmérséklet | 0 ... 50 °C |
| Relatív légnedvesség | 5 - 85 % |
| Hangnyomásszint névleges üzemi nyomásnál | 58 dB(A) |
| Védettség | IP65 |
| Védettségi osztály | III |
| Környezeti hőmérséklet | 0 ... 50 °C |
| Max. meghúzási forgatónyomaték | 0,8 Nm belső menettel 2,5 Nm átmenő furattal |
| Gyártmány súlya | 335 g |
| Nyomásmérési tartomány | -1 ... 0 bar |
| Pontosság, FS | 3 %FS |
| Kapcsolási érték ismételhetség, FS | 0.6 % |
| Áramköri logika bemenetek | NPN (negatívra kapcsoló) |
| Elektromos csatlakozás | 5 sarkú M12x1 Csatlakozó |
| Felfogási mód | átmenő furattal belső menettel tartozékokkal |
| Pneumatikus csatlakozás 1 | G1/4 |
| Pneumatikus csatlakozás 3 | hangtompító beépítve |
| Vákuum csatlakozás | G1/4 |
| Anyag megjegyzés | RoHS konform |
| Material seals | NBR |
| Material receiver nozzle | POM |
| Material filter | Szövet PA Szinterelt acél |
| Material filter housing | PA erősítésű |
| Material housing | Alumínium présöntvény PA erősítésű |
| Material adjusting screw | Acél |
| Material silencer | Alumínium ötvözet PU hab |
| Material screws | Acél |
| Material screen | PA |
| Material connector housing | Horganyzott sárgaréz |
| Material electrical contact | Sárgaréz, aranyozott |
| Material pins | Acél |

| Jellemző | Érték |
|-----------------------------|----------------------------------|
| Material transmitter nozzle | Alumínium ötvözet |
| Material keypad | TPE-U |
| Material fitting | Anodised wrought aluminium alloy |