

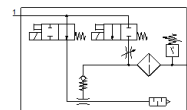
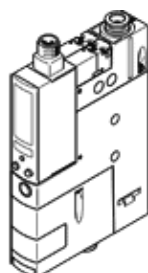
vákuumgenerátor

OVEM-14-H-BN-QO-OE-N-2P

Cikkszám: 539999

FESTO

Tápellátás / vákuum csatlakozás coll méretű QS pillanat-csatlakozókkal,
lefűvás csatlakozó nyitott hangtompítóval.



Adatlap

Jellemző	Érték
Névleges méret, Laval fúvóka	1.4 mm
Raszter méret	20 mm
Konstrukció: hangtompító	nyitott
Beépítési helyzet	tetszőleges
Ejektorkarakterisztika	nagy vákuum Standard
Szűrő finomság	40 µm
Kézi segédműködtetés	nyomó kiegészítőleg a kezelő gombokkal
Integrált funkció	Lelőkő impulzusszelep, elektromos Fojtó Bekapcsoló szelep, elektromos Szűrő elektromos levegőtakarékossági funkció Visszacsapó szelep Hangtompító nyitva Vákuumkapcsoló
Konstrukciós felépítés	moduláris
Rövidzár védett	igen
Mért érték	Relatív nyomás
Mérési elv	piezorezisztív
Kapcsoló elem funkció	Nyitó érintkező Záró érintkezők
Kapcsolási funkció	Ablakkomparátor Küszöbérték komparátor
Szelep funkció	nyitott
Polaritás felcserélése elleni védelem	valamennyi elektromos csatlakozáshoz
Kapcsoló bemenet szabvány szerint	IEC 61131-2
Kijelző típusa	4 helyiértékű alfanumerikus háttérvilágítású LCD
Kijelzési tartomány	-29.5 ... 0 inHg
Ábrázolható egység(ek)	inchHg
Hiszterézis beállítási tartománya [bar]	-0.9 ... 0 bar
Beállítási lehetőségek	kijelzőn és gombokon keresztül
Kapcsolási pozíció jelző	LCD
Kapcsolási állapot jelző	optikai
A küszöbérték beállítási tartománya	-0.999 ... 0 bar
Üzemi nyomás	2 ... 8 bar
Üzemi nyomás a max. vákuumhoz	3.6 bar
Max.vákuum	93 %
Névleges üzemi nyomás	6 bar
Max. szívóáram az atmoszférához képest	50.5 l/min
Levegő táplálás ideje névleges üzemi nyomáson	0,2 s

Jellemző	Érték
Üzemi feszültségtartomány DC	20.4 ... 27.6 V
Ciklusidő	100 %
Induktív védőkapcsolás	MZ, MY, ME tekercsekhez illeszkedő
Szigetelési feszültség	50 V
Üresjáratú áram	< 70 mA
Max.kimeneti áram	100 mA
Maradó áram	0.1 mA
Kapcsoló kimenet	2xPNP
Feszültség kimaradás	≤ 1.5 V
Tekercs jellemző	24 V DC: kisáramú fázis: 0,3 W, nagyáramú fázis: 2,55 W
Lökőfeszültség-szilárdság	0.8 kV
Túlterhelés állóság	rendelhető
Szennyeződés foka	3
Engedély	RCM Mark c UL us - Listed (OL)
KC mark	KC-EMV
CE jel (lásd konformitási nyilatkozat)	EU-EMV-irányelv szerint
UKCA marking (see declaration of conformity)	To UK instructions for EMC
Üzemi közeg	Sűrített levegő ISO 8573-1:2010 [7:4:4] szerint
Megjegyzés az üzemi- és a vezérlő közeghez	Olajozott üzemelés nem lehetséges
KBK korrózióállósági osztály	2 - mérsékelt korróziós károsodás
PWIS conformity	VDMA24364 zone III
Közeg hőmérséklet	0 ... 50 °C
Relatív légnedvesség	5 - 85 %
Hangnyomásszint névleges üzemi nyomásnál	77 dB(A)
Védettség	IP65
Védettségi osztály	III
Környezeti hőmérséklet	0 ... 50 °C
Max. meghúzási forgatónyomaték	0,8 Nm belső menettel 2,5 Nm átmenő furattal
Gyártmány súlya	380 g
Nyomásmérési tartomány	-1 ... 0 bar
Pontosság, FS	3 %FS
Kapcsolási érték ismételhetőség, FS	0.6 %
Áramköri logika bemenetek	PNP (pozitívra kapcsoló)
Elektromos csatlakozás	5 sarkú M12x1 Csatlakozó
Felfogási mód	átmenő furattal belső menettel tartozékokkal
Pneumatikus csatlakozás 1	QS-5/16
Pneumatikus csatlakozás 3	hangtompító beépítve
Vákuum csatlakozás	QS-5/16
Anyag megjegyzés	RoHS konform
Material seals	NBR
Material receiver nozzle	POM
Material filter	Szövet PA Szinterelt acél
Material filter housing	PA erősítésű
Material housing	Alumínium présöntvény PA erősítésű
Material adjusting screw	Acél
Material silencer	Alumínium ötvözet PU hab
Material screws	Acél
Material screen	PA
Material connector housing	Sárgaréz nikkelezett
Material electrical contact	Sárgaréz

Jellemző	Érték
	aranyozott
Material pins	Acél
Material keypad	TPE-U
Material fitting	Horganyzott sárgaréz