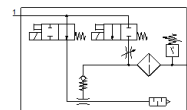


# vákuumgenerátor OVEM-07-H-BN-QO-OE-N-2P

Cikkszám: 539984

FESTO

Tápellátás / vákuum csatlakozás coll méretű QS pillanat-csatlakozókkal,  
lefűvás csatlakozó nyitott hangtompítóval.



## Adatlap

Jellemző	Érték
Névleges méret, Laval fúvóka	0.7 mm
Raszter méret	20 mm
Konstrukció: hangtompító	nyitott
Beépítési helyzet	tetszőleges
Ejektorkarakterisztika	nagy vákuum Standard
Szűrő finomság	40 µm
Kézi segédműködtetés	nyomó kiegészítőleg a kezelő gombokkal
Integrált funkció	Lelőkő impulzusszelep, elektromos Fojtó Bekapcsoló szelep, elektromos Szűrő Elektromos levegőtakarékos kapcsolás Visszacsapó szelep Hangtompító nyitva Vákuumkapcsoló
Konstrukciós felépítés	moduláris
Rövidzár védett	igen
Mért érték	Relatív nyomás
Mérési elv	piezorezisztív
Kapcsoló elem funkció	Nyitó érintkező Záró érintkezők
Kapcsolási funkció	Ablakkomparátor Küszöbérték komparátor
Szelep funkció	nyitott
Polaritás felcserélése elleni védelem	valamennyi elektromos csatlakozáshoz
Kapcsoló bemenet szabvány szerint	IEC 61131-2
Kijelző típusa	4 helyiértékű alfanumerikus háttérvilágítású LCD
Kijelzési tartomány	-29.5 ... 0 inchHg
Ábrázolható egység(ek)	inchHg
A küszöbérték beállítási tartománya	-0.999 ... 0 bar
Hiszterézis beállítási tartománya [bar]	-0.9 ... 0 bar
Beállítási lehetőségek	kijelzőn és gombokon keresztül
Kapcsolási pozíció jelző	LCD
Kapcsolási állapot jelző	optikai
Üzemi nyomás	2 ... 8 bar
Üzemi nyomás a max. vákuumhoz	4.1 bar
Max.vákuum	93 %
Névleges üzemi nyomás	6 bar
Max. szívóáram az atmoszférához képest	16 l/min
Levegő táplálás ideje névleges üzemi nyomáson	0.4 s

Jellemző	Érték
Üzemi feszültségtartomány DC	20.4 ... 27.6 V
Ciklusidő	100%
Induktív védőkapcsolás	MZ, MY, ME tekercsekhez illeszkedő
Szigetelési feszültség	50 V
Üresjáratú áram	< 70 mA
Max.kimeneti áram	100 mA
Maradó áram	0.1 mA
Kapcsoló kimenet	2xPNP
Feszültség kimaradás	≤ 1.5 V
Tekercs jellemző	24 V DC: kisáramú fázis: 0,3 W, nagyáramú fázis: 2,55 W
Lökőfeszültség-szilárdság	0.8 kV
Túlterhelés állóság	rendelhető
Szennyeződés foka	3
Üzemi közeg	Sűrített levegő ISO 8573-1:2010 [7:4:4] szerint
Megjegyzés az üzemi- és a vezérlő közeghez	Olajozott üzemelés nem lehetséges
CE jel (lásd konformitási nyilatkozat)	EU-EMV-irányelv szerint
KBK korrózióállósági osztály	2
Közeg hőmérséklet	0 ... 50 °C
Relatív légnedvesség	5 - 85 %
Hangnyomásszint névleges üzemi nyomásnál	58 dB(A)
Védettség	IP65
Védettségi osztály	III
Környezeti hőmérséklet	0 ... 50 °C
Engedély	RCM Mark c UL us - Listed (OL)
Max. meghúzási forgatónyomaték	0,8 Nm belső menettel 2,5 Nm átmenő furattal
Gyártmány súlya	331 g
Nyomásmérési tartomány	-1 ... 0 bar
Pontosság, FS	3 %FS
Kapcsolási érték ismételtetés, FS	0.6 %
Áramköri logika bemenetek	PNP (pozitívra kapcsoló)
Elektromos csatlakozás	Csatlakozó M12x1 5 sarkú
Felfogási mód	átmenő furattal belső menettel tartozékokkal
Pneumatikus csatlakozás 1	QS-5/16
Pneumatikus csatlakozás 3	hangtompító beépítve
Vákuum csatlakozás	QS-5/16
Anyag megjegyzés	LABS-tartalmú anyagokat tartalmaz RoHS konform
Anyag információ, tömítések	NBR
Anyag információ: gyűjtő fűvóka	POM
Anyag információ, szűrő	Szövet PA Szinterelt acél
Anyag információ, szűrő ház	PA erősítésű
Anyag információ, ház	Alumínium présöntvény PA erősítésű
Anyag információ: szabályozó csavar	Acél
Anyag információ: hangtompító	Alumínium ötvözet PU hab
Anyag információ: csavarok	Acél
Anyag információ, ablak	PA
Anyag információ, csatlakozó ház	Sárgaréz nikkelezett
Anyag információ: krimp csatlakozók	Sárgaréz aranyozott
Anyag információ, csapok	Acél

Jellemző	Érték
Anyag információ: fűvóka	Alumínium ötvözet
Anyag információ: billentyűzet	TPE-U
Anyag információ, csatlakozó	Nikkelezett réz