

szűrő-nyomásszabályozó szelep LFR-1/4-DB-7-5M-MINI-H

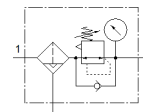
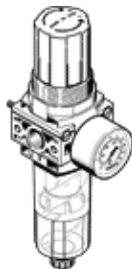
Cikkszám: 539690

Kifutó termék

FESTO

Kimenő nyomás max. 7 bar, manométerrel, szűrési finomság 5 µm.

Kifutó típus. 2024-ig szállítható. Alternatív termék: lásd Támogatás portál.



Adatlap

| Jellemző | Érték |
|--|--|
| Méret | Mini |
| Szélesség | 44 mm |
| Sorozat | DB |
| Működtetés biztosító zár | Arretáló forgatógomb |
| Beépítési helyzet | függőleges +/- 5° |
| Szűrő finomság | 5 µm |
| Kondenzátum leeresztő | félautomata |
| Konstruktív felépítés | Szűrő szabályzó manométerrel |
| Szabályozó funkció | szekunder lefúvással visszarámmal |
| Nyomás látjelző | manométerrel |
| Operating pressure MPa | 0.15 ... 1 MPa |
| Üzemi nyomás | 1.5 ... 10 bar |
| Nyomásszabályozási tartomány | 0.5 ... 7 bar |
| Max.nyomáshiszterézis | 0.5 bar |
| Normál névleges átáramlás | ≥ 1,000 l/min |
| Üzemi közeg | Sűrített levegő ISO 8573-1:2010 [-:9:-] szerint Nemesgázok |
| KBK korrózióállósági osztály | 1 - csekély korróziós károsodás |
| PWIS conformity | VDMA24364-B1/B2-L |
| Levegő tisztasági osztálya a kimeneten | Sűrített levegő ISO8573-1:2010 [6:8:4] szerint Nemesgázok |
| Közeg hőmérséklet | -5 ... 50 °C |
| Környezeti hőmérséklet | -5 ... 50 °C |
| Gyártmány súlya | 200 g |
| Felfogási mód | Vezeték beépítés átmenő furattal tartó derékszöggel választható/egyéb |
| Manométer csatlakozás | G1/8 |
| Pneumatikus csatlakozás 1 | G1/4 |
| Pneumatikus csatlakozás 2 | G1/4 |
| Anyag megjegyzés | RoHS konform |
| Material seals | NBR |
| Material rotary knob | POM |
| Material filter | PE |
| Material housing | PA erősítésű |
| Material bowl | PC |