

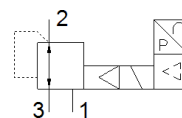
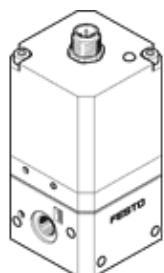
proporcionális nyomásszabályozó szelep VPPE-3-1/8-6-010

Cikkszám: 539639

★ Sztenderd termék program

Nyomásszabályozás elektromos alapjellel, teleszerelésre alkalmas.

FESTO



Adatlap

Jellemző	Érték
Névleges átmérő, táplevegő	5 mm
Névleges átmérő, lefúvás	2.5 mm
Működtetés fajtája	elektromos
Tömítési elv	lágy
Beépítési helyzet	tetszőleges előnyös a függőleges
Konstrukciós felépítés	elővezérelt dugattyús szabályozó szelep
Rövidzár védett	valamennyi elektromos csatlakozáshoz
Biztonsági figyelmeztetés	VPPE biztonsági pozíció: ha a tápkábel eltörik, a kimenő nyomást szabályozás nélkül fenntartja.
Polaritás felcserélése elleni védelem	valamennyi elektromos csatlakozáshoz
Szelep funkció	3-utú proporcionális nyomásszabályozó szelep, zárt
Operating pressure MPa	0.8 MPa
Üzemi nyomás	≤ 8 bar
Mpa nyomásszabályozási tartomány	0.015 ... 0.6 MPa
Nyomásszabályozási tartomány	0.15 ... 6 bar
1 bemeneti nyomás	6 ... 8 bar
Tápnymomás 1 Mpa	0.6 ... 0.8 MPa
Max. pressure hysteresis (MPa)	0.015 MPa
Max.nyomáshiszterézis	0.15 bar
Normál névleges átáramlás	850 l/min
Kapcsolási idő ki	1,300 ms
Kapcsolási idő be	550 ms
Üzemi feszültségtartomány DC	21.6 ... 26.4 V
Max. áramfelvétel	150 mA
Max. elektromos teljesítményfelvétel	3.6 W
Maradó hullámosság	10 %
Alapjel/pillanatnyi érték	Feszültség: 0 - 10 V
Üzemi közeg	Sűrített levegő ISO 8573-1:2010 [7:4:4] szerint Nemesgázok
Megjegyzés az üzemi- és a vezérlő közeghez	Olajozott üzemelés nem lehetséges
Engedély	RCM Mark c UL us - Listed (OL)
KC mark	KC-EMV
CE jel (lásd konformitási nyilatkozat)	EU-EMV-irányelv szerint in accordance with EU RoHS directive
UKCA marking (see declaration of conformity)	To UK instructions for EMC To UK RoHS instructions
Tanúsítványt kiállító hely	UL E322346
KBK korrózióállósági osztály	2 - mérsékelt korróziós károsodás
PWIS conformity	VDMA24364-B2-L
Közeg hőmérséklet	10 ... 50 °C
Védettség	IP65
Környezeti hőmérséklet	10 ... 50 °C

Jellemző	Érték
Gyártmány súlya	445 g
Linearity	1 %FS
Hysteresis	2.5 %FS
Reproducibility	0.5 %FS
Overall accuracy	2,25 %FS
Hőmérsékleti együttható	0.04 %/K
Elektromos csatlakozás	4 sarkú M12x1 Csatlakozó kerek alakú
Felfogási mód	átmenő furattal
Pneumatikus csatlakozás 1	G1/8
Pneumatikus csatlakozás 2	G1/8
Anyag megjegyzés	RoHS konform
Material housing	Alumínium ötvözet
Material membrane	NBR