

# párhuzamos megfogó HGPC-20-A-G2

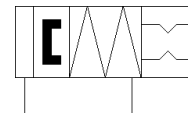
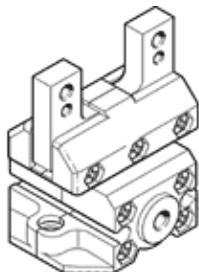
Cikkszám: 539272

Kifutó termék

önbeálló, belső és külső megfogóként is alkalmazható, a pozíció érintés nélküli érzékeléséhez. Megfogó erő biztosítással, záró ...-G2.

Kifutó típus. 2019-ig szállítható. Alternatív termék: lásd Támogatás portál.

FESTO



## Adatlap

Jellemző	Érték
Méret	20
Löket megfogó pofánként	7 mm
Max.kicserélési pontosság	≤ 0.2 mm
Max.megfogó pofa szög játék, ax, ay	0 deg
Max.megfogó pofa játék, Sz	0 mm
Forgásszimmetrikus	≤ 0.2 mm
Ismétlési pontosság, megfogó	≤ 0.05 mm
Megfogó ujjak száma	2
Beépítési helyzet	tetszőleges
Működési mód	kettősműködésű
Megfogó funkció	párhuzamos
Megfogó erő biztosítás	záráskor
Konstrukciós felépítés	Ferde sík kényszerpályán történő mozgás
Pozíció felismerés	közéltéskapcsolóhoz
Üzemi nyomás	4 ... 8 bar
Max.működési frekvencia, megfogó	4 Hz
Min.nyitási idő 6 bar-nál	105 ms
Min.zárási idő 6 bar-nál	75 ms
Üzemi közeg	Sűrített levegő ISO 8573-1:2010 [7:4:4] szerint
Megjegyzés az üzemi- és a vezérlő közeghez	Olajozott üzemelés lehetséges (a további működéshez szükséges)
KBK korrózióállósági osztály	2 - mérsékelt korróziós károsodás
Környezeti hőmérséklet	5 ... 60 °C
Tehetlenségi nyomaték	0.274 kgcm <sup>2</sup>
Max.erő a megfogó pofán, Fz, statikus	120 N
Max.nyomaték a megfogó pofán, Mx, statikus	5 Nm
Max.nyomaték a megfogó pofán, My, statikus	5 Nm
Max.nyomaték a megfogó pofán, Mz, statikus	5 Nm
Vezető elemek utánkenési időköze	10 Mio SP
Max. tömeg külső megfogó ujjanként	80 g
Gyártmány súlya	477 g
Felfogási mód	Belső menet és központosító hüvely
Pneumatikus csatlakozás	M5
Anyag megjegyzés	Réz- és PTFE-mentes
Material housing	Horgany présöntvény lakkozott
Material gripper jaws	erősen ötvözött acél, rozsdamentes