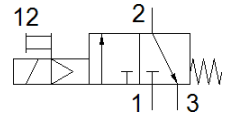


# bekapcsoló szelep MS4N-EE-1/8-V230-S

Cikkszám: 538757

FESTO

elektromos, hangtompítóval, átáramlási irány balról jobbra.



## Adatlap

Jellemző	Érték
Konstruktív felépítés	Körtolattyú
Működtetés fajtája	elektromos
Lefúvás funkció	nem fojtható
Kézi segédműködtetés	reteszelő nyomó
Visszaállítás fajtája	mechanikus rugó
Vezérlési fajta	elővezérelt
Szelep funkció	3/2 zárt monostabil
Üzemi nyomás	4 ... 10 bar
C érték	4.5 l/sbar
b érték	0.5
Normál névleges átáramlás	1,000 l/min
Ciklusidő	100 %
Tekercs jellemző	230 V AC: 50/60 Hz, meghúzási teljesítmény: 3 VA, tartó teljesítmény: 2, 4 VA
Üzemi közeg	Sűrített levegő ISO 8573-1:2010 [7:4:4] szerint Nemesgázok
Megjegyzés az üzemi- és a vezérlő közeghez	Olajozott üzemelés lehetséges (a további működéshez szükséges)
KBK korrózióállósági osztály	2 - mérsékelt korróziós károsodás
Anyag megjegyzés	RoHS konform
PWIS conformity	VDMA24364-B2-L
Védettség	IP65
Környezeti hőmérséklet	-10 ... 60 °C
Élelmiszerrel való összeegyeztethetőség	Lásd a bővített nyersanyag-információt
Felfogási mód	Vezeték beépítés tartozékokkal választható/egyéb
Beépítési helyzet	tetszőleges
Áramlási irány	nem visszafordítható
Gyártmány súlya	289 g
Pneumatikus csatlakozás 1	1/8 NPT
Pneumatikus csatlakozás 2	1/8 NPT
Pneumatikus csatlakozás 3	G1/4
Vezérlő levegő ellátás	belső
Elektromos csatlakozás	Plug pattern type C to EN 175301-803 Csatlakozó DIN EN 175301-803 szerint négyzetes alak
Material seals	NBR
Material housing	Alumínium présöntvény