

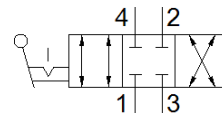
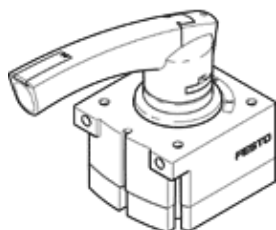
kézikaros szelep

VHER-BH-M04C-G14-UD

Cikkszám: 538195

FESTO

műanyag kivitelben, a kézi kar helyzetének érzékelésével, 4/3-utú szelepfunkciók, alaphelyzetben zárt, három kar állásban lezárható, kimenet iránya alul.



Adatlap

Jellemző	Érték
Szelep funkció	4/3 zárt
Működtetés fajtája	kézi
Normál névleges átáramlás	1,500 l/min
Üzemi nyomás	-0.95 ... 10 bar
Konstrukciós felépítés	Forgó tolattyús szelep
Névleges méret	8 mm
Lefúvás funkció	fojtható
Működtetés biztosító zár	tartozékokkal, zárható
Tömítési elv	kemény
Vezérlési fajta	közvetlen
Áramlási irány	reverzáló
Átfedési szabadság	igen
Jelállapot kijelzése	tartozékokkal
Üzemi közeg	Sűrített levegő ISO 8573-1:2010 [7:4:4] szerint
Megjegyzés az üzemi- és a vezérlő közeghez	Olajozott üzemelés lehetséges (a további működéshez szükséges)
KBK korrózióállósági osztály	2
Környezeti hőmérséklet	-20 ... 80 °C
Működtető nyomaték	2.8 Nm
Gyártmány súlya	375 g
Felfogási mód	választható/egyéb Előlapra szerelés átmenő furattal
Pneumatikus csatlakozás 1	G1/4
Pneumatikus csatlakozás 2	G1/4
Pneumatikus csatlakozás 3	G1/4
Pneumatikus csatlakozás 4	G1/4
Anyag megjegyzés	Réz- és PTFE-mentes LABS-tartalmú anyagokat tartalmaz
Anyag információ, tömítések	NBR
Anyag információ, ház	Alumínium présöntvény