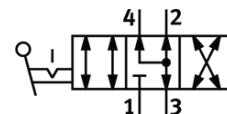
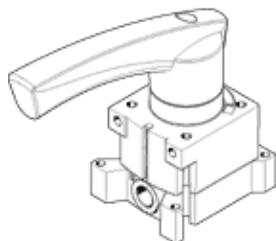


Kézikaros szelep VHER-AH-M04E-G12-LD

Cikkszám: 538188

FESTO

fém kivitelben, a kézikar állásának helyzetérzékelésével, 4/3-utú szelep funkcióval alaphelyzetben lefűvott, kimenet iránya oldalra.



Adatlap

Jellemző	Érték
Szelep funkció	4/3 lefűvott
Működtetés fajtája	kézi
Normál névleges átáramlás	3,500 l/min
Üzemi nyomás	-0.95 ... 10 bar
Konstruktív felépítés	Forgó tolattyús szelep
Névleges méret	12 mm
Lefűvás funkció	fojtható
Tömítési elv	kemény
Vezérlési fajta	közvetlen
Áramlási irány	reverzáló
Átfedési szabadság	igen
Kapcsolási pozíció jelző	tartozékokkal
Üzemi közeg	Sűrített levegő ISO 8573-1:2010 [7:4:4] szerint
Megjegyzés az üzemi- és a vezérlő közeghez	Olajozott üzemelés lehetséges (a további működéshez szükséges)
KBK korrózióállósági osztály	2
Környezeti hőmérséklet	-20 ... 80 °C
Működtető nyomaték	5 Nm
Gyártmány súlya	1,010 g
Felfogási mód	választható/egyéb Előlapra szerelés átmenő furattal
Pneumatikus csatlakozás 1	G1/2
Pneumatikus csatlakozás 2	G1/2
Pneumatikus csatlakozás 3	G1/2
Pneumatikus csatlakozás 4	G1/2
Anyag megjegyzés	Réz- és PTFE-mentes LABS-tartalmú anyagokat tartalmaz
Anyag információ, tömítések	NBR
Anyag információ, ház	Alumínium présöntvény