

precíziós nyomásszabályozó szelep MS6N-LRP

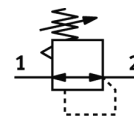
Cikkszám: 538053

FESTO

NPT menettel.



Minta ábrázolás



Adatlap

Átfogó adatlap – Az egyes értékek az Ön konfigurációjától függnnek.

Jellemző	Érték
Méret	6
Sorozat	MS
Működtetés biztosító zár	Arretáló forgatógomb
Beépítési helyzet	tetszőleges
Konstrukciós felépítés	elővezérelt precíziós membrános szabályozó szelep
Szabályozó funkció	Állandó kimenő nyomás szekunder lefúvással
Nyomás látjelző	G1/4 előkészítve G1/8 előkészítve nyomásérzékelővel manométerrel
Operating pressure MPa	0.1 ... 1.4 MPa
Üzemi nyomás	1 ... 14 bar
Nyomásszabályozási tartomány	0.05 ... 12 bar
Max.nyomáshiszterézis	0.02 bar
Átáramlás, szekunder lefúvás	220 ... 900 l/min
Normál névleges átáramlás	800 ... 5,000 l/min
Engedély	c UL us - Recognized (OL)
Üzemi közeg	Sűrített levegő ISO 8573-1:2010 [7:4:4] szerint Nemesgázok
Megjegyzés az üzemi- és a vezérlő közeghez	Olajozott üzemelés nem lehetséges
KBK korrózióállósági osztály	2 - mérsékelt korróziós károsodás
PWIS conformity	VDMA24364-B2-L
Tárolási hőmérséklet	-10 ... 60 °C
Közeg hőmérséklet	-10 ... 60 °C
Környezeti hőmérséklet	-10 ... 60 °C
Gyártmány súlya	1,000 g
Felfogási mód	Előlapra szerelés Vezeték beépítés tartozékokkal választható/egyéb
12 vezérlő levegő csatlakozás	1/8 NPT
Pneumatikus csatlakozás 1	1/4 NPT 3/8 NPT 1/2 NPT
Pneumatikus csatlakozás 2	1/4 NPT 3/8 NPT 1/2 NPT
Pneumatikus csatlakozás 3	G1/4
Anyag megjegyzés	RoHS konform
Material seals	NBR
Material housing	Alumínium