

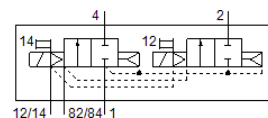
# mágnesszelep

## VMPA2-M1H-D-S-G1/8-PI

Cikkszám: 537980

FESTO

MPA-S szelepszigethez.



## Adatlap

| Jellemző                                     | Érték   |
|--|---|
| Szelep funkció                               | 2x2/2 zárt monostabil   |
| Működtetés fajtája                           | elektromos  |
| Szelep méret                                 | 20 mm   |
| Normál névleges átáramlás                    | 650 l/min   |
| Operating pressure MPa                       | 0.3 ... 1 MPa   |
| Üzemi nyomás                                 | 3 ... 10 bar  |
| Konstrukciós felépítés                       | Körtolattyú   |
| Visszaállítás fajtája                        | pneumatikus rugó  |
| Engedély                                     | c UL us - Recognized (OL)   |
| CE jel (lásd konformitási nyilatkozat)       | EU-EMV-irányelv szerint<br>in accordance with EU RoHS directive                                   |
| UKCA marking (see declaration of conformity) | To UK instructions for EMC<br>To UK RoHS instructions   |
| Védettség                                    | IP65<br>szerelt állapotban<br>IEC 60529 szerint   |
| Lefűvás funkció                              | fojtható  |
| Tömítési elv                                 | lágyszoros  |
| Beépítési helyzet                            | tetszőleges   |
| Kézi segédműködtetés                         | reteszelő<br>nyomó  |
| Vezérlési fajta                              | elővezérelt   |
| Vezérlő levegő ellátás                       | külső   |
| Áramlási irány                               | nem visszafordítható  |
| Overlap                                      | Positive overlap  |
| Jelállapot kijelzése                         | igen  |
| Pilot pressure MPa                           | 0.3 ... 0.8 MPa   |
| Vezérlőnyomás                                | 3 ... 8 bar   |
| Vákuumra alkalmas                            | nem   |
| Névleges normál átáramlás QS-8-cal           | 650 l/min   |
| Kapcsolási idő ki                            | 25 ms   |
| Kapcsolási idő be                            | 7 ms  |
| Max. pozitív vizsgáló impulzus 0 jelnél      | 400 µs  |
| Max. negatív vizsgáló impulzus 1 jelnél      | 900 µs  |
| Megengedett feszültség ingadozás             | +/- 25 %  |
| Üzemi közeg                                  | Sűrített levegő ISO 8573-1:2010 [7:4:4] szerint   |
| Megjegyzés az üzemi- és a vezérlő közeghez   | Olajozott üzemelés lehetséges (a további működéshez szükséges)                                    |
| Rezgésállóság                                | Szállítási alkalmazásra vizsgálat 2-es szigorúsági fokozattal FN 942017-4 és EN 60068-2-6 szerint |
| Ütésállóság                                  | Lökőpróba 2-es pontosságú osztállyal az FN 942017-5 és az EN 60068-2-27 szerint                   |
| KBK korrózióállósági osztály                 | 1 - csekély korróziós károsodás   |
| PWIS conformity                              | VDMA24364-B1/B2-L   |
| Tárolási hőmérséklet                         | -20 ... 40 °C   |

| Jellemző                                 | Érték   |
|--|---|
| Közeg hőmérséklet                        | -5 ... 50 °C  |
| Relatív légnedvesség                     | max. 90 % 40 °C esetén                                |
| Környezeti hőmérséklet                   | -5 ... 50 °C  |
| Max. meghúzási nyomaték, szelep felfogás | 0.65 Nm   |
| Gyártmány súlya                          | 325 g   |
| Elektromos csatlakozás                   | 4 sarkú<br>M8x1<br>Csatlakozó<br>EN 60947-5-2 szerint |
| Felfogási mód                            | átmenő furattal                                       |
| 12/14 vezérlő segédlevegő csatlakozás    | M5  |
| 82/84 vezérlő lefűväs csatlakozás        | M5  |
| Pneumatikus csatlakozás 1                | G1/8  |
| Pneumatikus csatlakozás 2                | G1/8  |
| Pneumatikus csatlakozás 3                | G1/8  |
| Pneumatikus csatlakozás 4                | G1/8  |
| Pneumatikus csatlakozás 5                | G1/8  |
| Anyag megjegyzés                         | RoHS konform  |
| Material seals                           | NBR   |
| Material housing                         | Alumínium présöntvény                                 |