

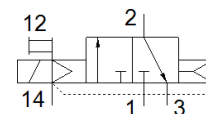
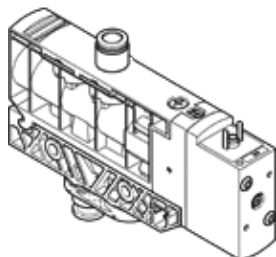
# mágnesszelep

## VUVB-L-M32C-AZD-Q6-3AC1

Cikkszám: 537562

FESTO

mágnestekercssel és kézi segédműködtetéssel, csatlakozó aljzat nélkül.  
Ezt a típust vákuum üzemre is ajánljuk.



## Adatlap

Jellemző	Érték
Szelep funkció	3/2 zárt monostabil
Működtetés fajtája	elektromos
Szelep méret	20 mm
Normál névleges átáramlás	500 l/min
Üzemi nyomás	-0,9 ... 8 bar
Konstrukciós felépítés	Körtolattyú
Visszaállítás fajtája	pneumatikus rugó
Védettség	IP65
Névleges méret	7 mm
Lefúvás funkció	nem fojtható
Tömítési elv	lágý
Beépítési helyzet	tetszőleges
Kézi segédműködtetés	reteszelő nyomó
Vezérlési fajta	elővezérelt
Vezérlő levegő ellátás	külső
Áramlási irány	nem visszafordítható
Vezérlőnyomás	2 ... 8 bar
Kapcsolási idő ki	20 ms
Kapcsolási idő be	20 ms
Tekercs jellemző	230 V AC: 50/60 Hz, meghúzási teljesítmény: 3,1 VA, tartó teljesítmény: 2,2 VA
Lökőfeszültség-szilárdság	4 kV
Szennyeződéskód	3
Megengedett feszültség ingadozás	+/- 10 %
Üzemi közeg	Sűrített levegő ISO 8573-1:2010 [7:4:4] szerint
Megjegyzés az üzemi- és a vezérlő közeghez	Olajozott üzemelés lehetséges (a további működéshez szükséges)
CE jel (lásd konformitási nyilatkozat)	EU kisfeszültségű irányelv szerint
KBK korrózióállósági osztály	1
Tárolási hőmérséklet	-20 ... 40 °C
Közeg hőmérséklet	-5 ... 50 °C
Környezeti hőmérséklet	-5 ... 50 °C
Max. meghúzási nyomaték, szelep felfogás	2 Nm
Max. meghúzási forgatónyomaték, falra szerelés	3 Nm
Gyártmány súlya	170 g
Elektromos csatlakozás	Csatlakozó EN 175301-803 szerint C alak
Felfogási mód	átmenő furattal
12/14 vezérlő segédlevegő csatlakozás	M5
84 vezérlő lefúvás csatlakozás	nem közösített
Pneumatikus csatlakozás 1	QS-6
Pneumatikus csatlakozás 2	QS-6

Jellemző	Érték
Pneumatikus csatlakozás 3	G1/4
Anyag megjegyzés	RoHS konform
Anyag információ, csatlakozólap	PA erősítésű
Anyag információ, tömítések	FPM HNBR NBR
Anyag információ, ház	PA erősítésű
Anyag információ: hengertolattyú	Alumínium ötvözet