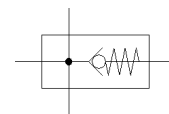


# leágazó modul MS6N-FRM-3/8-I

Cikkszám: 536978

FESTO

beépített visszacsapó funkcióval, átáramlási irány balról jobbra.



## Adatlap

Jellemző	Érték
Beépítési helyzet	tetszőleges
Konstruktív felépítés	Elágazó modul Visszacsapó funkcióval
Üzemi nyomás	0 ... 20 bar
Normál névleges átáramlás 1->2 fő áramlásirányban	5,500 l/min
Normál névleges átáramlás kimenet felfelé	2,900 l/min
Normál névleges átáramlás kimenet lefelé	3,200 l/min
Üzemi feszültségtartomány AC	0 ... 250 V
Üzemi feszültségtartomány DC	0 ... 125 V
Üzemi közeg	Sűrített levegő ISO 8573-1:2010 [7:4:4] szerint Nemesgázok
Megjegyzés az üzemi- és a vezérlő közeghez	Olajozott üzemelés lehetséges (a további működéshez szükséges)
KBK korrózióállósági osztály	2 - mérsékelt korróziós károsodás
PWIS conformity	VDMA24364-B1/B2-L
Tárolási hőmérséklet	-10 ... 60 °C
Élelmiszerrel való összeegyeztethetőség	Lásd a bővített nyersanyag-információt
Közeg hőmérséklet	-10 ... 60 °C
Környezeti hőmérséklet	-10 ... 60 °C
Gyártmány súlya	400 g
Pneumatikus csatlakozás 1	3/8 NPT
Pneumatikus csatlakozás 2	3/8 NPT
Pneumatikus csatlakozás 3	1/2 NPT
Pneumatikus csatlakozás 4	1/2 NPT
Anyag megjegyzés	RoHS konform
Material housing	Alumínium présöntvény