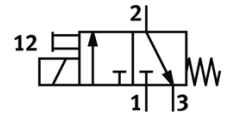
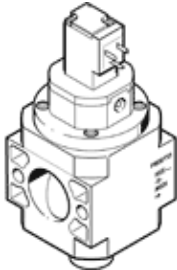


Bekapcsoló szelep HEE-D-MIDI-24-EX

Cikkszám: 536683

FESTO

levegő-előkészítő egységekhez, FRB menetes csapos menetes csatlakozó lap nélkül.



Adatlap

Jellemző	Érték
Konstruktív felépítés	Körtolattyú
Működtetés fajtája	elektromos
Tömítési elv	lágy
Lefúvás funkció	nem fojtható
Kézi segédműködtetés	reteszelő
Visszaállítás fajtája	mechanikus rugó
Vezérlési fajta	elővezérelt
Szelep funkció	3/2 zárt monostabil
Üzemi nyomás	2.5 ... 16 bar
Ciklusidő	100%
Tekercs jellemző	24V DC: 2,5W
Megengedett feszültség ingadozás	+/- 10 %
Üzemi közeg	Sűrített levegő ISO 8573-1:2010 [7:4:4] szerint Nemesgázok
Megjegyzés az üzemi- és a vezérlő közeghez	Olajozott üzemelés lehetséges (a további működéshez szükséges)
KBK korrózióállósági osztály	2
Anyag megjegyzés	RoHS konform
Közeg hőmérséklet	-10 ... 60 °C
Környezeti hőmérséklet	-10 ... 60 °C
Engedély	Germanischer Lloyd
ATEX-kategória Gáz	II 3G
Gyújtószikra védelem típusa Gáz	Ex nA II T4 X
ATEX-kategória Por	II 3D
Gyújtószikra védelem típusa Por	Ex tD A22 IP65 T130°C X
Nem robbanásveszélyes környezeti hőmérséklet	-10°C ≤ Ta ≤ +60°C
CE jel (lásd konformitási nyilatkozat)	EU-Ex-robbanás elleni védelem irányelv (ATEX) szerint
Felfogási mód	Vezeték beépítés tartozékokkal
Beépítési helyzet	tetszőleges
Áramlási irány	nem visszafordítható
Gyártmány súlya	500 g
Pneumatikus csatlakozás 3	G1/4
Levegő tisztasági osztálya a kimeneten	Sűrített levegő ISO 8573-1:2010 [7:4:4] szerint Nemesgázok
Vezérlő levegő ellátás	belső
Elektromos csatlakozás	Csatlakozó DIN EN 175301-803 szerint C alak
Anyag információ, tömítések	NBR
Anyag információ, ház	Alumínium présöntvény