

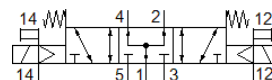
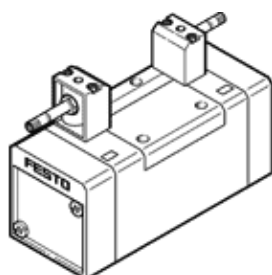
# mágnesszelep

## MFH-5/3B-D-2-S-C-EX

Cikkszám: 535985

FESTO

kézi segédműködtetéssel, mágneskerces és csatlakozó aljzat nélkül.  
A mágneskerceset és a csatlakozó aljzatot külön megrendelésre szállítjuk.



## Adatlap

Jellemző	Érték
Szelep funkció	5/3 tápnyomás alatt
Működtetés fajtája	elektromos
Méret	54 mm
Normál névleges átáramlás	2,300 l/min
Operating pressure MPa	-0.09 ... 1.6 MPa
Üzemi nyomás	-0.9 ... 16 bar
Konstruktív felépítés	Körtolattyú
Visszaállítás fajtája	mechanikus rugó
CE jel (lásd konformitási nyilatkozat)	EU-Ex-robbanás elleni védelem irányelv (ATEX) szerint
UKCA marking (see declaration of conformity)	To UK EX instructions
ATEX-kategória Gáz	II 2G
ATEX-kategória Por	II 2D
Gyújtószikra védelem típusa Gáz	Ex h IIC T4 Gb
Gyújtószikra védelem típusa Por	Ex h IIIC T105°C Db
Nem robbanásveszélyes környezeti hőmérséklet	-5°C ≤ Ta ≤ +40°C
Robbanásvédelmi tanúsítvány az EU-n kívül	EPL Db (GB) EPL Gb (GB)
Védettség	IP65
Névleges méret	11.5 mm
Raszter méret	56 mm
Lefűvés funkció	fojtható
Tömítési elv	lágý
Beépítési helyzet	tetszőleges
A következő szabványnak felel meg:	ISO 5599-1
Kézi segédműködtetés	tartozékokkal, reteszelő nyomó
ISO kód	269
Vezérlési fajta	elővezérelt
Vezérlő levegő ellátás	külső
Áramlási irány	reverzáló
Overlap	Positive overlap
Vezérlőnyomás	3 ... 10 bar
Kapcsolási idő ki	69 ms
Kapcsolási idő be	35 ms
Max. pozitív vizsgáló impulzus 0 jelnél	2,200 μs
Max. negatív vizsgáló impulzus 1 jelnél	3,700 μs
Üzemi közeg	Sűrített levegő ISO 8573-1:2010 [7:4:4] szerint
Megjegyzés az üzemi- és a vezérlő közeghez	Olajozott üzemelés lehetséges (a további működéshez szükséges)
Rezgésállóság	Transport application test with severity level 1 as per FN 942017-4 and EN 60068-2-6
Ütésállóság	Lökőpróba 2-es pontossági osztállyal az FN 942017-5 és az EN 60068-2-27 szerint
PWIS conformity	VDMA24364-B1/B2-L

Jellemző	Érték
Közeg hőmérséklet	-10 ... 60 °C
Hangnyomás szint	85 dB(A)
Vezérlő közeg	Sűrített levegő ISO 8573-1:2010 [7:4:4] szerint
Környezeti hőmérséklet	-5 ... 40 °C
Gyártmány súlya	820 g
Elektromos csatlakozás	F tekercsen keresztül, külön kell megrendelni
Felfogási mód	csatlakozólapra átmenő furattal és csavarral
82 vezérlő lefűväs csatlakozás	M5
84 vezérlő lefűväs csatlakozás	M5
12 vezérlő levegő csatlakozás	Csatlakozó lap 2-es méret ISO 5599-1szerint
14 vezérlő levegő csatlakozás	Csatlakozó lap 2-es méret ISO 5599-1szerint
Pneumatikus csatlakozás 1	Csatlakozó lap 2-es méret ISO 5599-1szerint
Pneumatikus csatlakozás 2	Csatlakozó lap 2-es méret ISO 5599-1szerint
Pneumatikus csatlakozás 3	Csatlakozó lap 2-es méret ISO 5599-1szerint
Pneumatikus csatlakozás 4	Csatlakozó lap 2-es méret ISO 5599-1szerint
Pneumatikus csatlakozás 5	Csatlakozó lap 2-es méret ISO 5599-1szerint
Anyag megjegyzés	RoHS konform
Material seals	HNBR NBR
Material housing	Alumínium présöntvény