

mágnesszelep

JMFH-5-1/4-S-B-EX

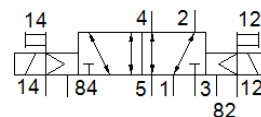
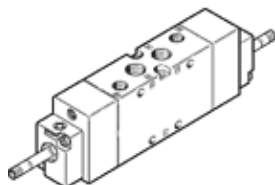
Cikkszám: 535934

Classic - nicht für Neukonstruktionen verwenden

FESTO

kézi segédműködtetéssel, mágneskerccs nélkül, csatlakozó aljzat nélkül. A mágneskerccset és a csatlakozó aljzatot külön megrendelésre szállítjuk.

Korszerű alternatívákat találhat, ha a keresőmezőbe beírja a típuskód első négy számjegyét.



Adatlap

Jellemző	Érték
Szelep funkció	5/2 bistabil
Működtetés fajtája	elektromos
Méret	32 mm
Normál névleges átáramlás	1,600 l/min
Operating pressure MPa	-0.09 ... 1 MPa
Üzemi nyomás	-0.9 ... 10 bar
Konstruktív felépítés	Körtolattyú
CE jel (lásd konformitási nyilatkozat)	EU-Ex-robbanás elleni védelem irányelv (ATEX) szerint
Robbanásvédelmi tanúsítvány az EU-n kívül	EPL Db (GB) EPL Gb (GB)
UKCA marking (see declaration of conformity)	To UK EX instructions
ATEX-kategória Gáz	II 2G
ATEX-kategória Por	II 2D
Gyújtószikra védelem típusa Gáz	Ex h IIC T4 Gb
Gyújtószikra védelem típusa Por	Ex h IIIC T130°C Db
Nem robbanásveszélyes környezeti hőmérséklet	-5 °C ≤ Ta ≤ +40 °C
Védettség	IP65
Névleges méret	10 mm
Raszter méret	33 mm
Lefúvás funkció	fojtható
Tömítési elv	lágý
Beépítési helyzet	tetszőleges
Kézi segédműködtetés	nyomó
Vezérlési fajta	elővezérelt
Vezérlő levegő ellátás	külső
Áramlási irány	reverzáló
Overlap	Positive overlap
Pilot pressure MPa	0.2 ... 1 MPa
Vezérlőnyomás	2 ... 10 bar
b érték	0.38
C érték	6.35 l/sbar
Max.kapcsolási frekvencia	3 Hz
Kapcsolási idő át	14 ms
Max. pozitív vizsgáló impulzus 0 jelnél	2,200 μs
Max. negatív vizsgáló impulzus 1 jelnél	3,700 μs
Üzemi közeg	Sűrített levegő ISO 8573-1:2010 [7:4:4] szerint
Megjegyzés az üzemi- és a vezérlő közeghez	Olajozott üzemelés lehetséges (a további működéshez szükséges)
KBK korrózióállósági osztály	1 - csekély korróziós károsodás
PWIS conformity	VDMA24364-B1/B2-L
Tárolási hőmérséklet	-40 ... 60 °C
Közeg hőmérséklet	-10 ... 60 °C

Jellemző	Érték
Vezérlő közeg	Sűrített levegő ISO 8573-1:2010 [7:4:4] szerint
Környezeti hőmérséklet	-5 ... 40 °C
Gyártmány súlya	460 g
Elektromos csatlakozás	F tekercsen keresztül, külön kell megrendelni
Felfogási mód	átmenő furattal
82 vezérlő lefűväs csatlakozás	M5
84 vezérlő lefűväs csatlakozás	M5
12 vezérlő levegő csatlakozás	G1/8
14 vezérlő levegő csatlakozás	G1/8
Pneumatikus csatlakozás 1	G1/4
Pneumatikus csatlakozás 2	G1/4
Pneumatikus csatlakozás 3	G1/4
Pneumatikus csatlakozás 4	G1/4
Pneumatikus csatlakozás 5	G1/4
Anyag megjegyzés	RoHS konform
Material seals	NBR
Material housing	Alumínium présöntvény