

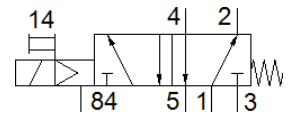
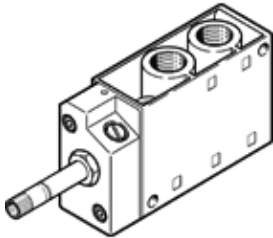
# mágnesszelep

## MFH-5-1/4-EX

Cikkszám: 535907

FESTO

kézi segédműködtetéssel, mágneskerces és csatlakozó aljzat nélkül.  
A mágneskerceset és a csatlakozó aljzatot külön megrendelésre szállítjuk.



## Adatlap

| Jellemző                                     | Érték  |
|--|--|
| Szelep funkció                               | 5/2 monostabil   |
| Működtetés fajtája                           | elektromos   |
| Méret  | 30.5 mm  |
| Normál névleges átáramlás                    | 1,000 l/min  |
| Operating pressure MPa                       | 0.22 ... 0.8 MPa   |
| Üzemi nyomás                                 | 2.2 ... 8 bar  |
| Konstruktív felépítés                        | Tányéros ülék  |
| Visszaállítás fajtája                        | mechanikus rugó  |
| CE jel (lásd konformitási nyilatkozat)       | EU-Ex-robbanás elleni védelem irányelv (ATEX) szerint          |
| Robbanásvédettségi tanúsítvány az EU-n kívül | EPL Db (GB)<br>EPL Gb (GB)                                     |
| UKCA marking (see declaration of conformity) | To UK EX instructions  |
| ATEX-kategória Gáz                           | II 2G  |
| ATEX-kategória Por                           | II 2D  |
| Gyújtószikra védelem típusa Gáz              | Ex h IIC T4 Gb   |
| Gyújtószikra védelem típusa Por              | Ex h IIIC T130°C Db  |
| Nem robbanásveszélyes környezeti hőmérséklet | -5 °C ≤ Ta ≤ +40°C   |
| Védettség                                    | IP65   |
| Névleges méret                               | 7 mm   |
| Raszter méret                                | 32 mm  |
| Lefúvás funkció                              | fojtható   |
| Tömítési elv                                 | lágý   |
| Beépítési helyzet                            | tetszőleges  |
| Kézi segédműködtetés                         | reteszélő  |
| Vezérlési fajta                              | elővezérelt  |
| Áramlási irány                               | nem visszafordítható   |
| Overlap                                      | Underlap   |
| b érték                                      | 0.19   |
| C érték                                      | 4.49 l/sbar  |
| Kapcsolási idő ki                            | 29 ms  |
| Kapcsolási idő be                            | 9 ms   |
| Max. pozitív vizsgáló impulzus 0 jelnél      | 2,200 µs   |
| Max. negatív vizsgáló impulzus 1 jelnél      | 3,700 µs   |
| Tekercs jellemző                             | Lásd: mágneskerces, külön kell megrendelni                     |
| Üzemi közeg                                  | Sűrített levegő ISO 8573-1:2010 [7:4:4] szerint                |
| Megjegyzés az üzemi- és a vezérlő közeghez   | Olajozott üzemelés lehetséges (a további működéshez szükséges) |
| KBK korrózióállósági osztály                 | 1 - csekély korróziós károsodás                                |
| PWIS conformity                              | VDMA24364-B1/B2-L  |
| Tárolási hőmérséklet                         | -20 ... 60 °C  |
| Közeg hőmérséklet                            | -5 ... 40 °C   |
| Környezeti hőmérséklet                       | -5 ... 40 °C   |
| Gyártmány súlya                              | 290 g  |
| Elektromos csatlakozás                       | F tekercsen keresztül, külön kell megrendelni                  |

| Jellemző                       | Érték   |
|--------------------------------|---|
| Felfogási mód                  | kapocslécre<br>átmenő furattal<br>választható/egyéb |
| Csatlakozás légzőnyílás        | M5  |
| 84 vezérlő lefűväs csatlakozás | M5  |
| Pneumatikus csatlakozás 1      | G1/4  |
| Pneumatikus csatlakozás 2      | G1/4  |
| Pneumatikus csatlakozás 3      | G1/4  |
| Pneumatikus csatlakozás 4      | G1/4  |
| Pneumatikus csatlakozás 5      | G1/4  |
| Anyag megjegyzés               | RoHS konform  |
| Material seals                 | NBR   |
| Material housing               | Alumínium présöntvény                               |