

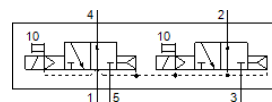
mágnesszelep

VSVA-B-T32U-AH-A2-1R2L

Cikkszám: 534772

FESTO

központi csatlakozóval, kerek, M8x1.



Adatlap

Jellemző	Érték
Szelep funkció	2x3/2 nyitott monostabil
Működtetés fajtája	elektromos
Méret	18 mm
Normál névleges átáramlás	400 l/min
Operating pressure MPa	0.3 ... 0.8 MPa
Üzemi nyomás	3 ... 8 bar
Konstrukciós felépítés	Körtoattyú
Visszaállítás fajtája	pneumatikus rugó
Engedély	C-Tick c UL us - Recognized (OL)
CE jel (lásd konformitási nyilatkozat)	EU-EMV-irányelv szerint
UKCA marking (see declaration of conformity)	To UK instructions for EMC To UK RoHS instructions
Védettség	IP65
Névleges méret	5 mm
Lefűvás funkció	fojtható
Tömítési elv	lágú
Beépítési helyzet	tetszőleges
A következő szabványnak felel meg:	ISO 15407-1 VDMA 24563
Kézi segédműködtetés	nyomó
Vezérlési fajta	elővezérelt
Vezérlő levegő ellátás	belső
Áramlási irány	nem visszafordítható
Overlap	Positive overlap
Polaritás felcserélése elleni védelem	valamennyi elektromos csatlakozáshoz
Kiegészítő funkciók	Tartóáramcsökkenés Biztonsági lekapcsolás
Jelállapot kijelzése	LED
Átáramlás: szelep	600 l/min
Átáramlás, szelep egyedi csatlakozó lapon	450 l/min
Átáramlás, pneumatikusan sorolt szelep	400 l/min
Kapcsolási idő ki	22 ms
Kapcsolási idő be	10 ms
Üzemi feszültségtartomány DC	21.6 ... 26.4 V
Ciklusidő	100 %
Max. pozitív vizsgáló impulzus 0 jelnél	500 µs
Max. negatív vizsgáló impulzus 1 jelnél	500 µs
Tekercs jellemző	24 V DC: kisáramú fázis: 1 W, nagyáramú fázis: 2,4 W
Üzemi közeg	Sűrített levegő ISO 8573-1:2010 [7:4:4] szerint
Megjegyzés az üzemi- és a vezérlő közeghez	Olajozott üzemelés lehetséges (a további működéshez szükséges)
Rezgésállóság	Szállítási alkalmazásra vizsgálat 2-es szigorúsági fokozattal FN 942017-4 és EN 60068-2-6 szerint

Jellemző	Érték
Ütésállóság	Lökőpróba 2-es pontosságú osztállyal az FN 942017-5 és az EN 60068-2-27 szerint
KBK korrózióállósági osztály	2 - mérsékelt korróziós károsodás
PWIS conformity	VDMA24364-B1/B2-L
Közeg hőmérséklet	-5 ... 50 °C
Relatív légnedvesség	0 - 90 %
Védettség közvetlen és közvetett érintés ellen	Protective extra-low voltage with safe disconnection (PELV)
Környezeti hőmérséklet	-5 ... 50 °C
Max. meghúzási nyomaték, szelep felfogás	0.9 ... 1.1 Nm
Gyártmány súlya	140 g
Elektromos csatlakozás	4 sarkú M8x1 Központi csatlakozó kerek alakú
Felfogási mód	csatlakozólapra
Anyag megjegyzés	RoHS konform