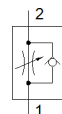
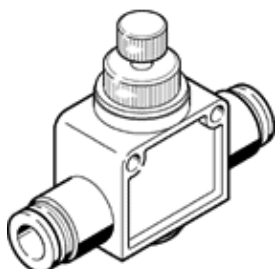


fojtó-visszacsapó szelep GR-QB-1/4-U

Cikkszám: 534682

FESTO

Ezt a típust vákuum üzemre is ajánljuk.



Adatlap

Jellemző	Érték
Szelep funkció	fojtó-visszacsapó funkció
Pneumatikus csatlakozás 1	QB-1/4
Pneumatikus csatlakozás 2	QB-1/4
Működtetés fajtája	kézi
Beállító elem	Hornyolt csavar
Felfogási mód	Vezeték beépítés átmenő furattal választható/egyéb
Normál névleges átáramlás, fojtás irányban	4.7 cfm
Normál névleges átáramlás, visszacsapó irányban	5 ... 5.5 cfm
Üzemi nyomás	-13.8 ... 116 Psi
Környezeti hőmérséklet	0 ... 60 °C
Material housing	PBT erősítésű
Beépítési helyzet	tetszőleges
Standard flow rate in flow control direction 0.6->0 MPa (6->0 bar, 87->0 psi)	7.8 cfm
Standard flow rate in non-return direction at 0.6->0 MPa (6->0 bar, 87->0 psi)	10.6 ... 10.7 cfm
Üzemi közeg	Sűrített levegő ISO 8573-1:2010 [7:4:4] szerint
Megjegyzés az üzemi- és a vezérlő közeghez	Olajozott üzemelés lehetséges (a további működéshez szükséges)
PWIS conformity	VDMA24364 zone III
Közeg hőmérséklet	32 ... 140 °F
Gyártmány súlya	1 oz
Material of threaded plug	Sárgaréz nikkelezett
Anyag megjegyzés	RoHS konform
Material seals	NBR
Material release ring	POM
Material knurled head	Sárgaréz nikkelezett
Material adjusting screw	Sárgaréz nikkelezett