

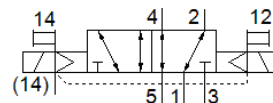
mágnesszelep

VSVA-B-B52-ZH-A1-1R2L

Cikkszám: 534527

FESTO

központi csatlakozóval, kerek, M8x1.



Adatlap

Jellemző	Érték
Szelep funkció	5/2 bistabil
Működtetés fajtája	elektromos
Méret	26 mm
Normál névleges átáramlás	1,100 l/min
Operating pressure MPa	-0.09 ... 1.6 MPa
Üzemi nyomás	-0.9 ... 16 bar
Konstrukciós felépítés	Körtolattyú
Engedély	RCM Mark c UL us - Recognized (OL)
CE jel (lásd konformitási nyilatkozat)	EU-EMV-irányelv szerint
UKCA marking (see declaration of conformity)	To UK instructions for EMC To UK RoHS instructions
Védettség	IP65 NEMA 4
Névleges méret	9 mm
Raszter méret	27 mm
Lefűvás funkció	fojtható Via throttle plate Via individual sub-base
Tömítési elv	lágý
Beépítési helyzet	tetszőleges
A következő szabványnak felel meg:	ISO 15407-1
Kézi segédműködtetés	nyomó
Vezérlési fajta	elővezérelt
Vezérlő levegő ellátás	külső
Áramlási irány	tetszőleges
Overlap	Positive overlap
Polaritás felcserélése elleni védelem	valamennyi elektromos csatlakozáshoz
Kiegészítő funkciók	Tartóáramcsökkenés Biztonsági lekapcsolás
Jelállapot kijelzése	LED
Pilot pressure MPa	0.3 ... 0.8 MPa
Vezérlőnyomás	3 ... 8 bar
Átáramlás: szelep	1,400 l/min
Átáramlás, szelep egyedi csatlakozó lapon	1,100 l/min
Átáramlás, pneumatikusan sorolt szelep	1,100 l/min
Kapcsolási idő át	15 ms
Ciklusidő	100 %
Max. pozitív vizsgáló impulzus 0 jelnél	400 µs
Max. negatív vizsgáló impulzus 1 jelnél	100 µs
Névleges meghúzó áram tekercsenként	110 mA 20 ms-ig
Névleges áram áramcsökkenéskor	30 mA 20 ms után
Tekercs jellemző	24 V DC: kisáramú fázis: 1 W, nagyáramú fázis: 2,4 W
Megengedett feszültség ingadozás	+/- 10 %

Jellemző	Érték
Üzemi közeg	Sűrített levegő ISO 8573-1:2010 [7:4:4] szerint
Megjegyzés az üzemi- és a vezérlő közeghez	Olajozott üzemelés lehetséges (a további működéshez szükséges)
Rezgésállóság	Szállítási alkalmazásra vizsgálat 2-es szigorúsági fokozattal FN 942017-4 és EN 60068-2-6 szerint
Ütésállóság	Lökőpróba 2-es pontossági osztállyal az FN 942017-5 és az EN 60068-2-27 szerint
KBK korrózióállósági osztály	2 - mérsékelt korróziós károsodás
PWIS conformity	VDMA24364-B1/B2-L
Közeg hőmérséklet	-5 ... 50 °C
Relatív légnedvesség	0 - 90 %
Védettség közvetlen és közvetett érintés ellen	Protective extra-low voltage with safe disconnection (PELV)
Vezérlő közeg	Sűrített levegő ISO 8573-1:2010 [7:4:4] szerint
Környezeti hőmérséklet	-5 ... 50 °C
Max. meghúzási nyomaték, szelep felfogás	1.8 ... 2.2 Nm
Gyártmány súlya	270 g
Elektromos csatlakozás	4 sarkú M8x1 Központi csatlakozó kerek alakú
Felfogási mód	csatlakozólapra átmenő furattal és csavarral
12/14 vezérlő segédlevegő csatlakozás	26 mm-es csatlakozólap ISO 15407-1 szerint
82/84 vezérlő lefűväs csatlakozás	választható/egyéb nincs szabvány szerint közösítve közösített
Anyag megjegyzés	RoHS konform
Material seals	FPM HNBR NBR
Material housing	Alumínium présöntvény