

# mágnesszelep

## CPE10-M1BH-5/3BS-QS6-B

Cikkszám: 533158

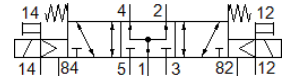
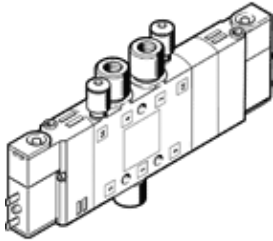
Classic - nicht für Neukonstruktionen verwenden

nagy szelep-sűrűség.

Ezt a típust vákuum üzemre is ajánljuk.

Korszerű alternatívákat találhat, ha a keresőmezőbe beírja a típuskód első négy számjegyét.

FESTO



## Adatlap

| Jellemző                                   | Érték   |
|--|---|
| Szelep funkció                             | 5/3 tápnomás alatt  |
| Működtetés fajtája                         | elektromos  |
| Méret                                      | 10 mm   |
| Normál névleges átáramlás                  | 300 l/min   |
| Operating pressure MPa                     | -0.09 ... 1 MPa   |
| Üzemi nyomás                               | -0.9 ... 10 bar   |
| Konstruktív felépítés                      | Körtolattyú   |
| Visszaállítás fajtája                      | mechanikus rugó   |
| Engedély                                   | c UL us - Recognized (OL)   |
| Maritime classification                    | see certificate   |
| Védettség                                  | IP65<br>csatlakozó aljzattal<br>IEC 60529 szerint   |
| Névleges méret                             | 4 mm  |
| Lefúvás funkció                            | fojtható  |
| Tömítési elv                               | lágý  |
| Beépítési helyzet                          | tetszőleges   |
| Kézi segédműködtetés                       | tartozékokkal, reteszelő<br>nyomó   |
| Vezérlési fajta                            | elővezérelt   |
| Vezérlő levegő ellátás                     | külső   |
| Áramlási irány                             | reverzáló   |
| Szelephely jelölés                         | Tábla tartó   |
| Overlap                                    | Positive overlap  |
| Pilot pressure MPa                         | 0.3 ... 0.8 MPa   |
| Vezérlőnyomás                              | 3 ... 8 bar   |
| Kapcsolási idő ki                          | 20 ms   |
| Kapcsolási idő be                          | 16 ms   |
| Ciklusidő                                  | 100% with holding current reduction   |
| Max. pozitív vizsgáló impulzus 0 jelnél    | 1,200 µs  |
| Max. negatív vizsgáló impulzus 1 jelnél    | 900 µs  |
| Tekercs jellemző                           | 24 V DC; 1,28 W   |
| Megengedett feszültség ingadozás           | -15 % / +10 %   |
| Üzemi közeg                                | Sűrített levegő ISO 8573-1:2010 [7:4:4] szerint   |
| Megjegyzés az üzemi- és a vezérlő közeghez | Olajozott üzemelés lehetséges (a további működéshez szükséges)                                    |
| Rezgésállóság                              | Szállítási alkalmazásra vizsgálat 2-es szigorúsági fokozattal FN 942017-4 és EN 60068-2-6 szerint |
| Ütésállóság                                | Lökőpróba 2-es pontosságú osztállyal az FN 942017-5 és az EN 60068-2-27 szerint                   |
| KBK korrózióállósági osztály               | 2 - mérsékelt korróziós károsodás   |
| PWIS conformity                            | VDMA24364-B1/B2-L   |

| Jellemző                       | Érték   |
|--------------------------------|---|
| Közeg hőmérséklet              | -5 ... 50 °C                                    |
| Vezérlő közeg                  | Sűrített levegő ISO 8573-1:2010 [7:4:4] szerint |
| Környezeti hőmérséklet         | -5 ... 50 °C                                    |
| Elektromos csatlakozás         | 2 sarkú   |
| Felfogási mód                  | átmenő furattal                                 |
| 82 vezérlő lefűväs csatlakozás | M3  |
| 84 vezérlő lefűväs csatlakozás | M3  |
| 12 vezérlő levegő csatlakozás  | M3  |
| 14 vezérlő levegő csatlakozás  | M3  |
| Pneumatikus csatlakozás 1      | QS-6  |
| Pneumatikus csatlakozás 2      | QS-6  |
| Pneumatikus csatlakozás 3      | M7  |
| Pneumatikus csatlakozás 4      | QS-6  |
| Pneumatikus csatlakozás 5      | M7  |
| Anyag megjegyzés               | RoHS konform                                    |
| Material seals                 | NBR   |
| Material housing               | Alumínium présöntvény                           |