

mágnesszelep

CPE10-M1BH-5/3GS-QS4-B

Cikkszám: 533148

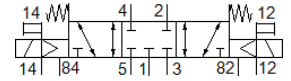
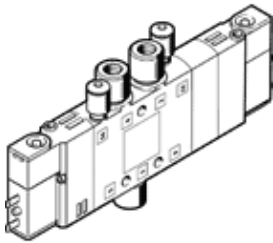
Classic - nicht für Neukonstruktionen verwenden

nagy szelep-sűrűség.

Ezt a típust vákuum üzemre is ajánljuk.

Korszerű alternatívákat találhat, ha a keresőmezőbe beírja a típuskód első négy számjegyét.

FESTO



Adatlap

Jellemző	Érték
Szelep funkció	5/3 zárt
Működtetés fajtája	elektromos
Méret	10 mm
Normál névleges átáramlás	180 l/min
Operating pressure MPa	-0.09 ... 1 MPa
Üzemi nyomás	-0.9 ... 10 bar
Konstruktív felépítés	Körtolattyú
Visszaállítás fajtája	mechanikus rugó
Engedély	c UL us - Recognized (OL)
Maritime classification	see certificate
Védettség	IP65 csatlakozó aljzattal IEC 60529 szerint
Névleges méret	4 mm
Lefúvás funkció	fojtható
Tömítési elv	lágý
Beépítési helyzet	tetszőleges
Kézi segédműködtetés	tartozékokkal, reteszelő nyomó
Vezérlési fajta	elővezérelt
Vezérlő levegő ellátás	külső
Áramlási irány	reverzáló
Szelephely jelölés	Tábla tartó
Overlap	Positive overlap
Pilot pressure MPa	0.3 ... 0.8 MPa
Vezérlőnyomás	3 ... 8 bar
Kapcsolási idő ki	20 ms
Kapcsolási idő be	16 ms
Ciklusidő	100% with holding current reduction
Max. pozitív vizsgáló impulzus 0 jelnél	1,200 µs
Max. negatív vizsgáló impulzus 1 jelnél	900 µs
Tekercs jellemző	24 V DC; 1,28 W
Megengedett feszültség ingadozás	-15 % / +10 %
Üzemi közeg	Sűrített levegő ISO 8573-1:2010 [7:4:4] szerint
Megjegyzés az üzemi- és a vezérlő közeghez	Olajozott üzemelés lehetséges (a további működéshez szükséges)
Rezgésállóság	Szállítási alkalmazásra vizsgálat 2-es szigorúsági fokozattal FN 942017-4 és EN 60068-2-6 szerint
Ütésállóság	Lökőpróba 2-es pontosságú osztállyal az FN 942017-5 és az EN 60068-2-27 szerint
KBK korrózióállósági osztály	2 - mérsékelt korróziós károsodás
PWIS conformity	VDMA24364-B1/B2-L

Jellemző	Érték
Közeg hőmérséklet	-5 ... 50 °C
Vezérlő közeg	Sűrített levegő ISO 8573-1:2010 [7:4:4] szerint
Környezeti hőmérséklet	-5 ... 50 °C
Elektromos csatlakozás	2 sarkú
Felfogási mód	átmenő furattal
82 vezérlő lefűväs csatlakozás	M3
84 vezérlő lefűväs csatlakozás	M3
12 vezérlő levegő csatlakozás	M3
14 vezérlő levegő csatlakozás	M3
Pneumatikus csatlakozás 1	QS-4
Pneumatikus csatlakozás 2	QS-4
Pneumatikus csatlakozás 3	M7
Pneumatikus csatlakozás 4	QS-4
Pneumatikus csatlakozás 5	M7
Anyag megjegyzés	RoHS konform
Material seals	NBR
Material housing	Alumínium présöntvény