

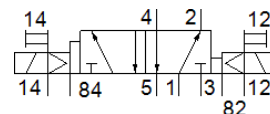
mágnesszelep

CPVSC1-M1H-J-P-QA

Cikkszám: 530545

FESTO

CPV-SC szelepszigethez, QS pillanat-csatlakozó.
Ezt a típust vákuum üzemre is ajánljuk.



Adatlap

Jellemző	Érték
Szelep funkció	5/2 bistabil
Működtetés fajtája	elektromos
Szelep méret	10 mm
Normál névleges átáramlás	170 l/min
Operating pressure MPa	-0.09 ... 0.7 MPa
Üzemi nyomás	-0.9 ... 7 bar
Konstruktív felépítés	Körtolattyú
Védettség	IP40
Lefúvás funkció	nem fojtható
Tömítési elv	lágý
Beépítési helyzet	tetszőleges
Kézi segédműködtetés	reteszelő nyomó
Vezérlési fajta	elővezérelt
Vezérlő levegő ellátás	külső
Áramlási irány	nem visszafordítható
Overlap	Positive overlap
Pilot pressure MPa	0.3 ... 0.7 MPa
Vezérlőnyomás	3 ... 7 bar
Kapcsolási idő át	8 ms
Max. pozitív vizsgáló impulzus 0 jelnél	400 µs
Max. negatív vizsgáló impulzus 1 jelnél	200 µs
Tekercs jellemző	22 V DC: 1 W
Üzemi közeg	Sűrített levegő ISO 8573-1:2010 [7:4:4] szerint
Megjegyzés az üzemi- és a vezérlő közeghez	Olajozott üzemelés lehetséges (a további működéshez szükséges)
Rezgésállóság	Szállítási alkalmazásra vizsgálat 2-es szigorúsági fokozattal FN 942017-4 és EN 60068-2-6 szerint
Ütésállóság	Lökőpróba 2-es pontosságú osztállyal az FN 942017-5 és az EN 60068-2-27 szerint
KBK korrózióállósági osztály	1 - csekély korróziós károsodás
PWIS conformity	VDMA24364-B2-L
Környezeti hőmérséklet	-5 ... 50 °C
Gyártmány súlya	49.5 g
Elektromos csatlakozás	2 sarkú Csatlakozó
Felfogási mód	átmenő furattal
82/84 vezérlő lefúvás csatlakozás	Gyűjtő csatlakozás
Pneumatikus csatlakozás 1	Gyűjtő csatlakozás
Pneumatikus csatlakozás 2	QS-1/8
Pneumatikus csatlakozás 3/5 közösített	Gyűjtő csatlakozás
Pneumatikus csatlakozás 4	QS-1/8
Anyag megjegyzés	RoHS konform
Material seals	NBR
Material housing	Alumínium présöntvény