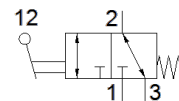


# billenőkaros szelep VHEF-VT-M32-M-N14

Cikkszám: 5300046

FESTO



## Adatlap

Jellemző	Érték
Szelep funkció	3/2 nyitott/zárt monostabil
Működtetés fajtája	kézi
Méret	20 mm
Normál névleges átáramlás	870 l/min
Operating pressure MPa	-0.095 ... 1 MPa
Üzemi nyomás	-0.95 ... 10 bar
Konstruktív felépítés	Tányéros ülék
Visszaállítás fajtája	mechanikus rugó
Névleges méret	6 mm
Lefúvás funkció	fojtható
Használati útmutató	csak kézzel működtesse
Tömítési elv	lág
Beépítési helyzet	tetszőleges
Vezérlési fajta	közvetlen
Áramlási irány	reverzáló
Overlap	Zero overlap
Max.kapcsolási frekvencia	0.5 Hz
Üzemi közeg	Sűrített levegő ISO8573-1:2010 [7:-:-] szerint
Megjegyzés az üzemi- és a vezérlő közeghez	Olajozott üzemelés lehetséges (a további működéshez szükséges)
KBK korrózióállósági osztály	1 - csekély korróziós károsodás
PWIS conformity	VDMA24364-B1/B2-L
Közeg hőmérséklet	-10 ... 60 °C
Környezeti hőmérséklet	-10 ... 60 °C
Működtető nyomaték	0.6 Nm
Max. erő a működtetőn	200 N
Max. keresztirányú erő a működtetőn	140 N
Gyártmány súlya	181 g
Felfogási mód	Előlapra szerelés átmenő furattal választható/egyéb
Pneumatikus csatlakozás 1	1/4 NPT
Pneumatikus csatlakozás 2	1/4 NPT
Pneumatikus csatlakozás 3	1/4 NPT
Anyag megjegyzés	RoHS konform
Material cover	PA erősítésű
Material seals	NBR
Material housing	Anodised wrought aluminium alloy
Material lever	PA erősítésű