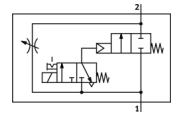
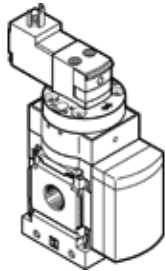


# Nyomásfelfuttató szelep MS6-DE-1/2-V230-Z

Cikkszám: 529802

FESTO

elektromos, lassú nyomásfelfuttatáshoz, az átáramlás iránya jobbról balra.



## Adatlap

Jellemző	Érték
Működtetés fajtája	elektromos
Beépítési helyzet	tetszőleges
Kézi segédműködtetés	reteszelő nyomó
Konstrukciós felépítés	Dugattyú ülék
Visszaállítás fajtája	mechanikus rugó
Vezérlési fajta	elővezérelt
Vezérlő levegő ellátás	belső
Áramlási irány	nem visszafordítható
Szelep funkció	2/2
Kapcsolási pozíció jelző	tartozékokkal
Üzemi nyomás	4 ... 18 bar
b érték	0.39
C érték	28.97 l/sbar
Normál névleges átáramlás	6,450 l/min
Ciklusidő	100%
Tekerics jellemző	230V AC
Üzemi közeg	Sűrített levegő ISO 8573-1:2010 [7:4:4] szerint Nemesgázok
Megjegyzés az üzemi- és a vezérlő közeghez	Olajozott üzemelés lehetséges (a további működéshez szükséges)
KBK korrózióállósági osztály	2
Közeg hőmérséklet	-10 ... 60 °C
Védettség	IP65
Környezeti hőmérséklet	-10 ... 60 °C
Engedély	c UL - Recognized (OL)
Gyártmány súlya	680 g
Elektromos csatlakozás	Csatlakozó négyzetes alak DIN EN 175301-803 szerint C alak
Felfogási mód	választható/egyéb Vezeték beépítés tartozékokkal
Pneumatikus csatlakozás 1	G1/2
Pneumatikus csatlakozás 2	G1/2
Anyag megjegyzés	Réz- és PTFE-mentes RoHS konform
Anyag információ, tömítések	NBR
Anyag információ, ház	Alumínium présöntvény